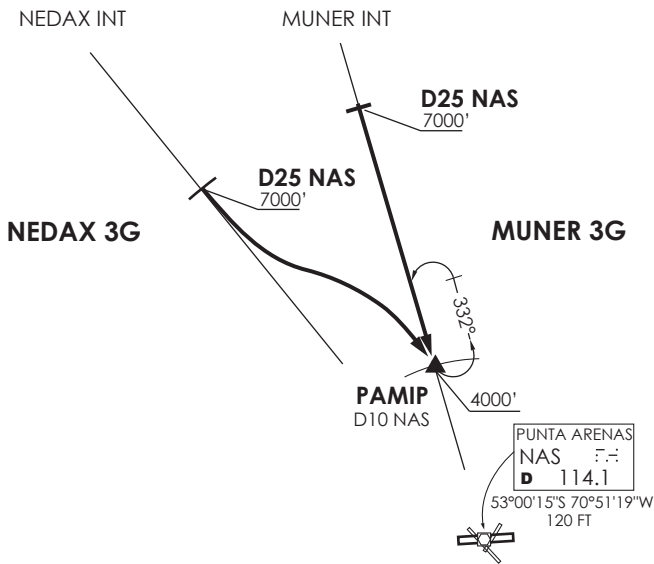


SCCI - STAR 1 RWY 25
NEDAX 3G/MUNER 3G

PUNTA ARENAS

RDR 123.9 / 128.1
 TWR 118.7

VAR 12,7° E 2024



Nivel de Transición por ATC

Transition Level by ATC

No se ajusta a escala / Not to scale

STAR NEDAX 3G/MUNER 3G

NEDAX 3G: En D25 NAS VOR/DME ,abandonar AWY para continuar hacia PAMIP INT (R332/ D10 NAS) según autorización ATC. Cruzar D25 NAS 7000 Ft o superior, PAMIP 4000 FT o superior.

NEDAX 3G : At D25 NAS VOR/DME, leave AWY to continue to PAMIP INT (R332/D10 NAS), according to ATC clearance. Cross D25 NAS at or above 7000 Ft, PAMIP at or above 4000 FT.

MUNER 3G: Proceder desde AWY´s B-432 / U/N-674 en descenso hacia PAMIP INT (R332/D10 NAS), según autorización ATC. Cruzar D25 NAS VOR/DME 7000 Ft o superior, PAMIP 4000 FT o superior.

MUNER 3G: Proceed from AWY's B-432 / U/N-674 in descent to PAMIP INT, (R332/D10 NAS), according to ATC clearance. Cross D25 NAS VOR/DME at or above 7000 Ft, PAMIP at or above 4000 FT.

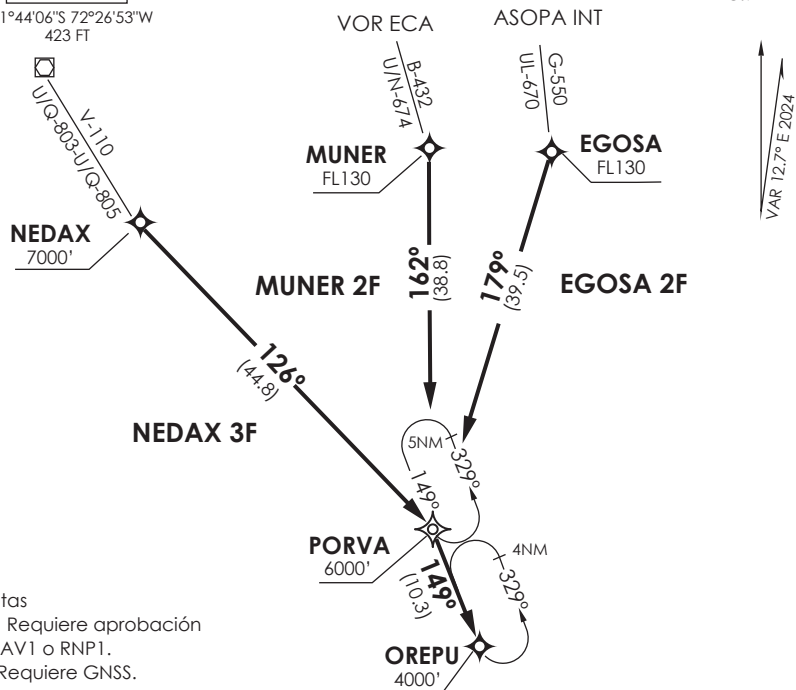
DASA / SECCION AIS-MAP

PTO NATALES
 PNT
 D 115.9

51°44'06"S 72°26'53"W
 423 FT

PUNTA ARENAS

RDR 123.9 / 128.1
 TWR 118.7



Notas

- 1.- Requiere aprobación RNAV1 o RNP1.
- 2.- Requiere GNSS.

Notes

- 1.- RNAV1 OR RNP1 approval RQRD.
- 2.- GNSS required.



Nivel de Transición por ATC

Transition Level by ATC

No se ajusta a escala / Not to scale

STAR NEDAX 3F / MUNER 2F / EGOSA 2F RNAV

NEDAX 3F Desde NEDAX directo a PORVA - OREPU. Cruzar NEDAX 7000 Ft o superior, PORVA 6000FT o superior, OREPU 4000FT o superior, luego según autorización ATC.

NEDAX 3F: From NEDAX direct to PORVA - OREPU. Cross NEDAX at or above 7000 Ft, PORVA at or above 6000 FT, OREPU at or above 4000FT, then according to ATC clearance

MUNER 2F: Desde MUNER directo PORVA - OREPU. Cruzar MUNER FL130 o superior, PORVA 6000FT o superior, OREPU 4000FT o superior, luego según autorización ATC.

MUNER 2F: From MUNER direct to PORVA - OREPU. Cross MUNER at or above FL130, PORVA at or above 6000FT, OREPU at or above 4000FT then according to ATC clearance.

EGOSA 2F: Desde EGOSA directo PORVA - OREPU Cruzar EGOSA FL130 o superior, PORVA 6000FT o superior, OREPU 4000FT o superior, luego según autorización ATC.

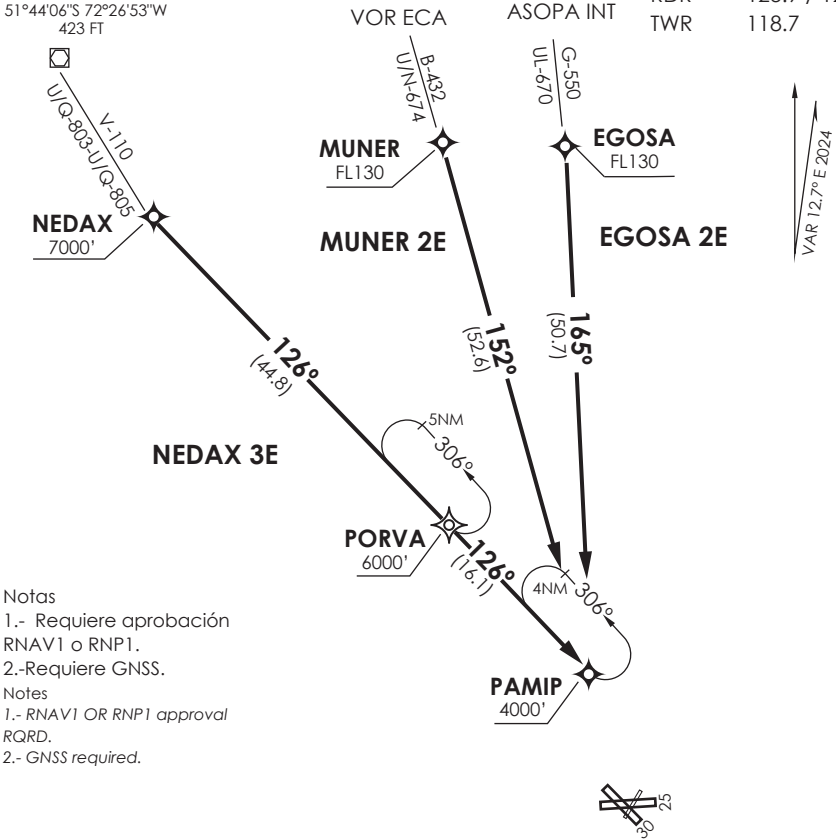
EGOSA 2F: From EGOSA direct to PORVA - OREPU. Cross EGOSA at or above FL130, PORVA at or above 6000FT, OREPU at or above 4000FT, then according to ATC clearance.

PTO NATALES
 PNT
D 115.9

51°44'06"S 72°26'53"W
 423 FT

PUNTA ARENAS

RDR 123.9 / 128.1
 TWR 118.7



Notes

1.- Requiere aprobación RNAV1 o RNP1.

2.-Requiere GNSS.

Notes

1.- RNAV1 OR RNP1 approval RQRD.

2.- GNSS required.

Nivel de Transición por ATC

Transition Level by ATC

No se ajusta a escala / Not to scale

STAR NEDAX 3E/MUNER 2E/EGOSA 2E RNAV

NEDAX 3E: Desde NEDAX directo a PORVA - PAMIP. Cruzar NEDAX 7000 Ft o superior, PORVA 6000FT o superior, PAMIP 4000FT o superior, luego según autorización ATC.

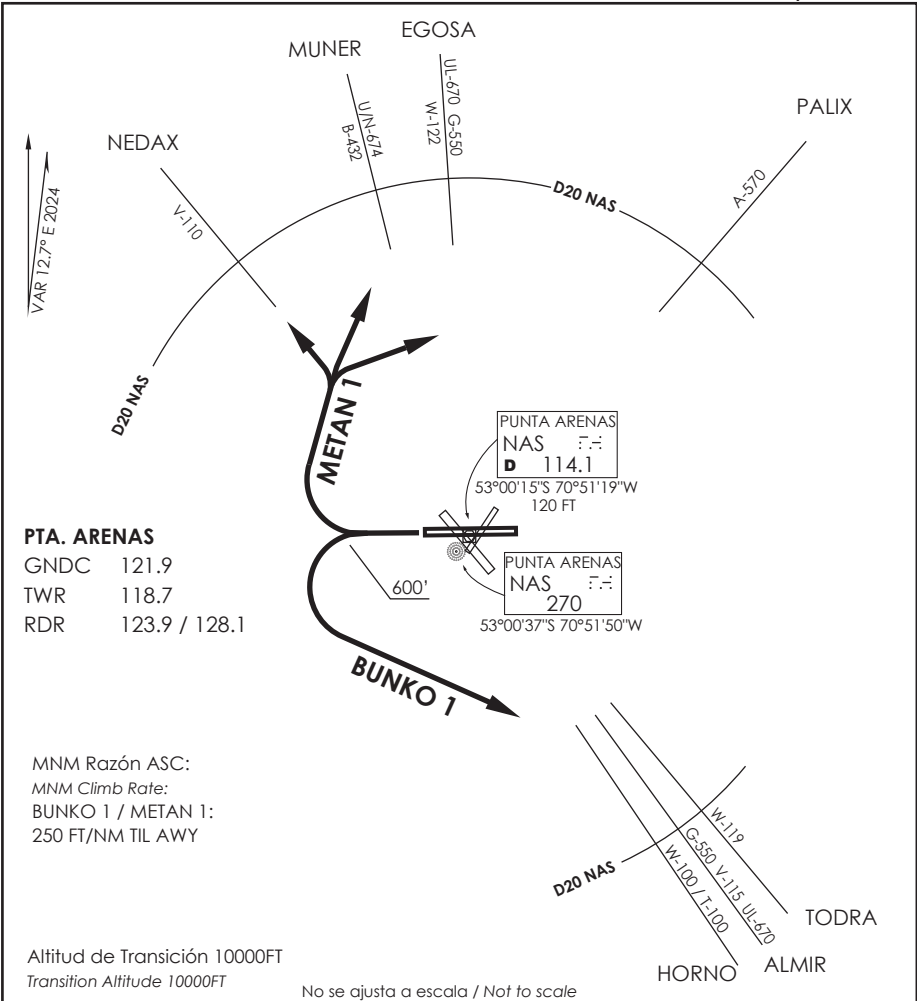
NEDAX 3E: From NEDAX direct to PORVA - PAMIP. Cross NEDAX at or above 7000 Ft, PORVA at or above 6000FT, PAMIP at or above 4000FT, then according to ATC clearance.

MUNER 2E: Desde MUNER directo a PAMIP. Cruzar MUNER FL130 o superior, PAMIP 4000FT o superior, luego según autorización ATC.

MUNER 2E: From MUNER direct to PAMIP. Cross MUNER at or above FL130, PAMIP at or above 4000FT, then according to ATC clearance.

EGOSA 2E: Desde EGOSA directo a PAMIP. Cruzar EGOSA FL130 o superior, PAMIP 4000FT o superior, luego según autorización ATC.

EGOSA 2E: From EGOSA direct to PAMIP. Cross EGOSA at or above FL130, PAMIP at or above 4000FT, then according to ATC clearance.



METAN 1 / BUNKO 1

DEP RWY 25: Ascender en RWY HDG hasta 600 FT posterior...

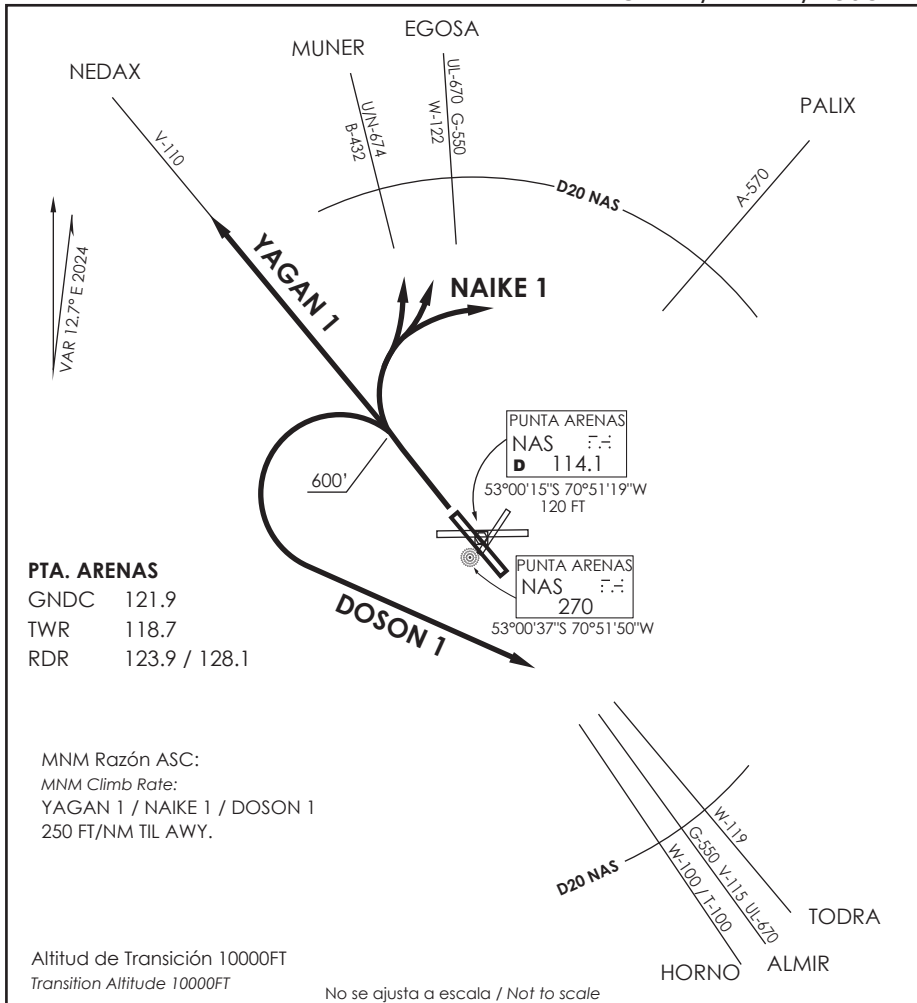
TAKE OFF RWY 25: Climb on RWY HDG until 600 FT then...

METAN 1: Viraje derecha para interceptar AWYs V-110 / B-432 / U/N-674 / W-122 / UL-670 / G-550 / U/A-570 en D20 NAS (o 20 NM) o antes, según autorización ATC.

METAN 1: Right turn to intercept AWYs V-110 / B-432 / U/N-674 / W-122 / UL-670 / G-550 / U/A-570 at D20 NAS (or 20 NM) or before, then according to ATC clearance.

BUNKO 1: Viraje izquierda para interceptar AWYs W-119 / G-550 / V-115 / UL-670 / W-100 / T-100 en D20 NAS (o 20 NM) o antes, según autorización ATC.

BUNKO 1: Left turn to intercept AWYs W-119 / G-550 / V-115 / UL-670 / W-100 / T-100 at D20 NAS (or 20 NM) or before, then according to ATC clearance.



YAGAN 1 /NAIKE 1/DOSON 1

DEP RWY 30: Ascender en RWY HDG hasta 600 FT posterior...

TAKE OFF RWY 30: Climb on RWY HDG until 600 FT then..

YAGAN 1: Interceptar AWY V-110 según autorización ATC.

YAGAN 1: Intercept AWY V-110 according to ATC clearance.

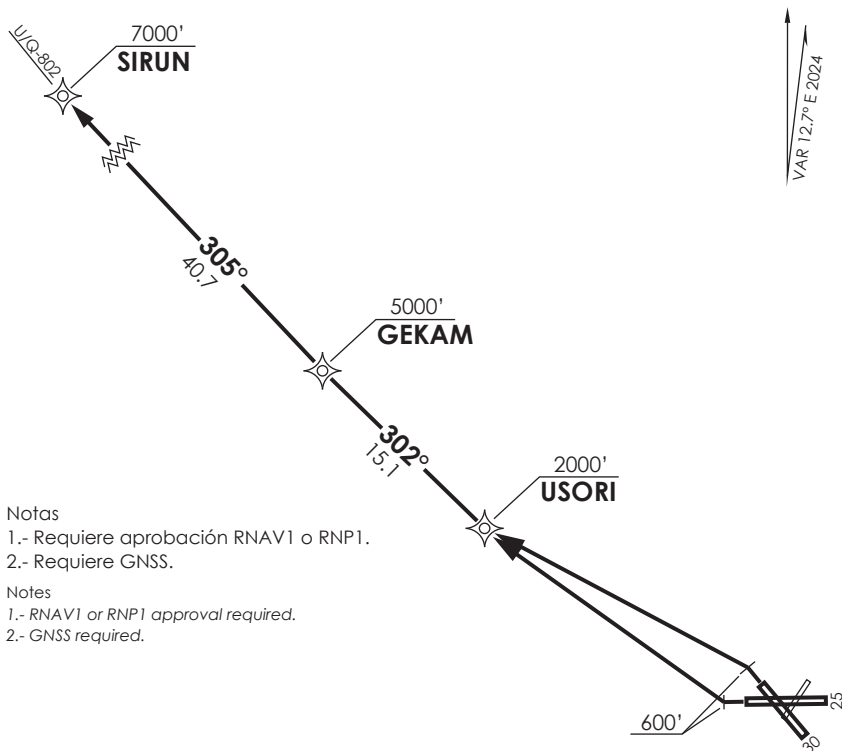
NAIKE 1: Viraje derecha para interceptar AWYs B-432 / U/N-674 / W-122 / UL-670 / G-550 / U/A-570 en D20 NAS (o 20 NM) o antes, según autorización ATC.

NAIKE 1: Right turn to intercept AWYs B-432 / U/N- 674 / W-122 / UL-670 / G-550 / U/A-570 at D20 NAS (or 20 NM) or before, then according to ATC clearance.

DOSON 1: Viraje izquierda para interceptar AWYs W-119 / G-550 / V-115 / UL-670 / W-100 / T-100 en D20 NAS (o 20 NM) o antes, según autorización ATC.

DOSON 1: Left turn to intercept AWYs W-119 / G-550 / V-115 / UL-670 / W-100 / T-100 at D20 NAS (or 20 NM) or before, then according to ATC clearance.

PTA. ARENAS
 GNDC 121.9
 TWR 118.7
 RDR 123.9 / 128.1



- Notas
 1.- Requiere aprobación RNAV1 o RNP1.
 2.- Requiere GNSS.

- Notes
 1.- RNAV1 or RNP1 approval required.
 2.- GNSS required.

Altitud de Transición 10000FT
 Transition Altitude 10000FT

No se ajusta a escala / Not to scale

SIRUN 4A RNAV

DEP RWY 25 / RWY 30: Ascender en RWY HDG hasta 600 FT posterior...

TAKE OFF RWY 25 / RWY 30: Climb on RWY HDG until 600 FT then..

Directo a USORI - GEKAM - SIRUN para interceptar AWY. Cruzar USORI a 2000 FT o superior, GEKAM 5000 FT o superior, SIRUN 7000 Ft o superior, luego según autorización ATC.

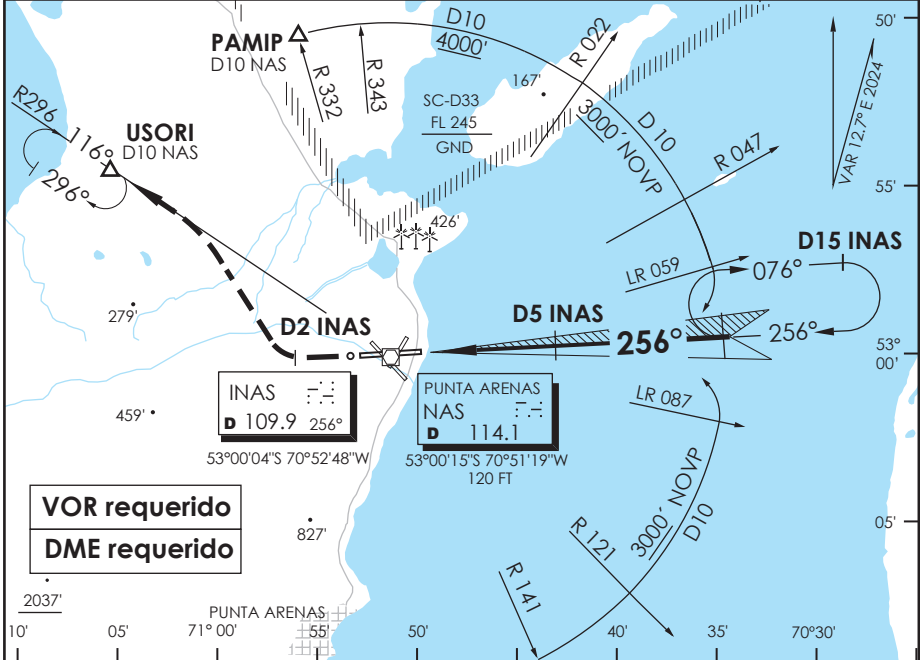
Direct to USORI - GEKAM - SIRUN to intercept AWY. Cross USORI at or above 2000 FT, GEKAM at or above 5000 FT, SIRUN at or above 7000 Ft, then according to ATC clearance.

AP. C. IBAÑEZ DEL CAMPO
PUNTA ARENAS - CHILE

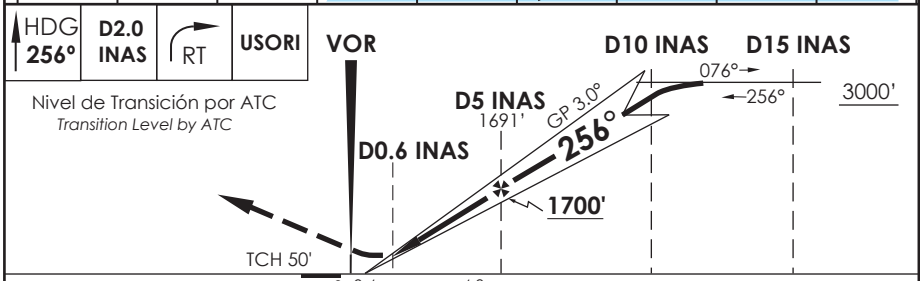
SCCI IAC 1
ILS Z o LOC Z Rwy 25

ACC PUNTA ARENAS Punta Arenas Center	123.9/128.1	TORRE PUNTA ARENAS Punta Arenas Tower	118.7	CONTROL TERRESTRE Ground Control	121.9
LOC INAS 109.9	FINAL APCH CRS 256°	MNM ALT D5 INAS 1700'	ILS DA(H) 312' (200')	AD Elev. THR 25 Elev. 139'	112'

APCH FRUSTRADA: Ascenso HDG 256° hasta D2 INAS, viraje derecha continuando ASC para 3000' e interceptar R296 NAS VOR, DCT USORI, luego según CLR ATC.
 Missed Apch: Climb on HDG 256° until D2 INAS, right turn to continue climbing to 3000' to intercept R296 NAS VOR, direct to USORI, then according to ATC clearance.



VOR requerido
DME requerido

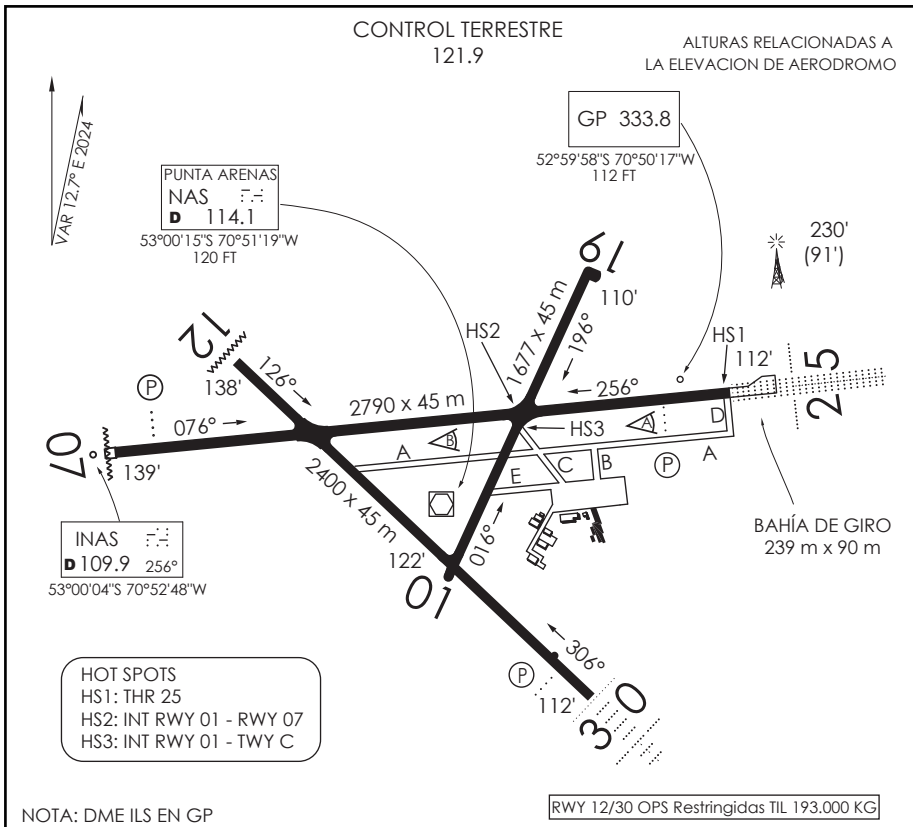


CATEGORIA	DIRECTO RWY 25 <i>Straight in RWY 25</i>				CIRCULANDO <i>Circling</i>	ALTN <i>Alternate Minimums</i>		
	* ILS DA 312' (200')		* LOC MDA 380' (268')					
	ALSF-1	WO ALSF-1	ALSF-1	WO ALSF-1				
A	RVR 750 m	1.2 Km	0.8 Km	1.6 Km	640' (501')	VER PAG. GEN 2.19		
B	ó 0.8 Km				1.2 Km		1.6 Km	800' (661')
C								2.8 Km
D	4.4 Km				SEE PAGE GEN 2.19			

* WO INAS DME PROC NA / Procedure not authorized without INAS DME

Veloc. Terrestre Kts	80	100	120	140	160
GP 3.0° FPM	425'	531'	637'	743'	849'
FAF to MAP 4.4 NM	2:18	2:38	2:12	1:53	1:39

DAS-7 / SECCION AIS-MAP



INFORMACION ADICIONAL DE LA PISTA

PISTA	ILUMINACION	RESISTENCIA	DATOS OPERACION DE PISTA DISPONIBLE				
			TORA	TODA	ASDA	LDA	ANCHO
01 19	REDL REDL	PCR 350 F/A/X/T	1677 m	1737 m	1677 m	1677 m	45 m
07 25	REDL REIL (P) 3.0° ALSF-1 REDL (P) 3.0°	PCR 640 R/A/X/T	2790 m	3090 m 2850 m	3030 m 2850 m	2790 m	45 m
12 30	REDL REIL REDL SSAFE (P) 3.0°	PCR 540 R/B/W/T	2400 m	2460 m	2400 m	2400 m	45 m

SERVICIOS DISPONIBLES

POLICIA INTERNACIONAL ADUANA SANIDAD METEOROLOGIA S.E.I.

MINIMOS DE DESPEGUE

HORA OPERACION

CONSULTE GEN Parte 6 AIP VOL II y NOTAM

AERONAVES	PISTA				* CONSULTE Pág. 2.13 TABLA 2.2 PCR APN : 640/R/B/W/T PCR TWY A : 500/R/B/W/T ** SEGÚN CAT ACFT, PERO NO INFERIOR A: VIS 2.4 Km TECHO 200m
	01	19	07/25	12/30	
MONOMOTOR/REACTOR/TURBO	*	VIS 2.4 Km TECHO 200m	*	*	
BIMOTOR/REACTOR/TURBO	1.6 km *	VIS 2.4 Km TECHO 200m	1.6 km *	1.6 km *	
TRES O MAS MOTOR/REACTOR/TURBO	0.8 km *	VIS 2.4 Km TECHO 200m	0.8 km *	0.8 km *	
SIN ALTERNATIVA POST DESPEGUE	MNM LDG AD SALIDA	MNM LDG AD SALIDA**	MINIMOS ATERRIZAJE AD. SALIDA		

SCCI INFO RWY

DGAC

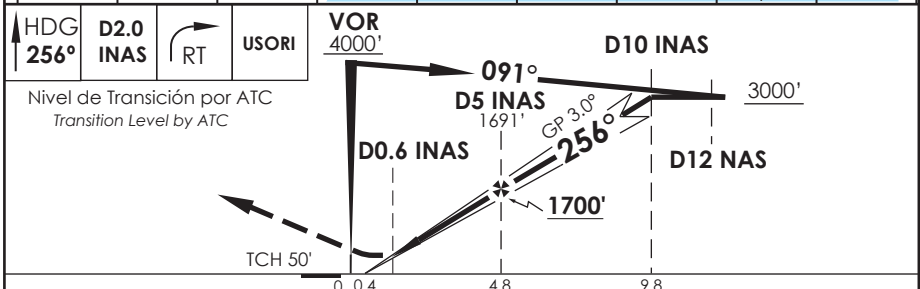
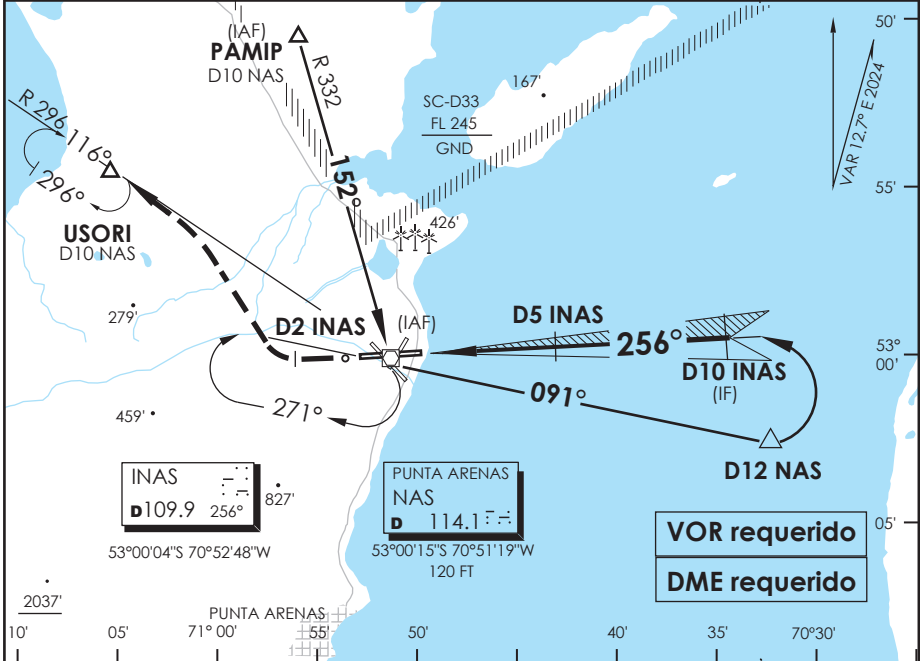
28 NOVIEMBRE 2024

AP. C. IBAÑEZ DEL CAMPO
PUNTA ARENAS - CHILE

SCCI IAC 2
ILS Y o LOC Y Rwy 25

ACC PUNTA ARENAS Punta Arenas Center	123.9/128.1	TORRE PUNTA ARENAS Punta Arenas Tower	118.7	CONTROL TERRESTRE Ground Control	121.9
LOC INAS 109.9	FINAL APCH CRS 256°	MNM ALT D5 INAS 1700'	ILS DA(H) 312' (200')	AD Elev. THR 25 Elev. 139'	112'

APCH FRUSTRADA: Ascenso HDG 256° hasta D2 INAS, viraje derecha continuando ASC para 3000' e interceptar R0296 NAS VOR, DCT USORI, luego según CLR ATC.
 Missed Apch: Climb on HDG 256° until D2 INAS, right turn to continue climbing to 3000' to intercept R296 NAS VOR, direct to USORI, then according to ATC clearance.



CATEGORIA	DIRECTO RWY 25 <i>Straight in RWY 25</i>				CIRCULANDO <i>Circling</i>	ALTN <i>Alternate Minimums</i>
	* ILS DA 312' (200')		* LOC MDA 380' (268')			
	ALSF-1	WO ALSF-1	ALSF-1	WO ALSF-1		
A	RVR 750 m	1.2 Km	0.8 Km	1.6 Km	640' (501')	VER PAG. GEN 2.19 SEE PAGE GEN 2.19
B	0.8 Km				800' (661')	
C	0.8 Km	1.2 Km	0.8 Km	1.6 Km	960' (821')	
D	0.8 Km				800' (661')	

* WO INAS DME PROC NA / Procedure not authorized without INAS DME

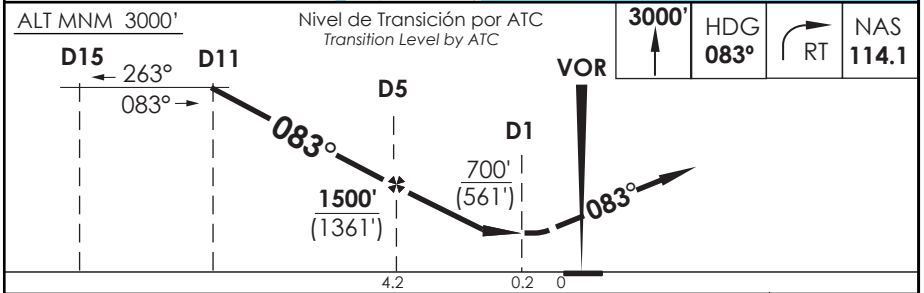
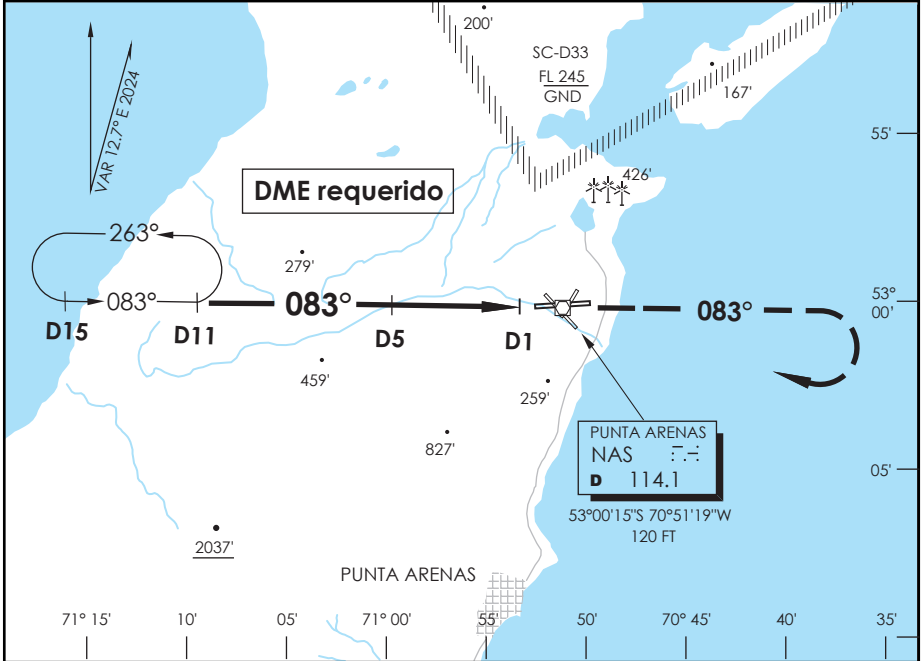
Veloc. Terrestre Kts	80	100	120	140	160
GP 3.0° FPM	425'	531'	637'	743'	849'
FAF to MAP 4.4 NM	2:18	2:38	2:12	1:53	1:39

DAS/ SECCION AIS-MAP

AP. C. IBAÑEZ DEL CAMPO
PUNTA ARENAS - CHILE

SCCI IAC 4
VOR Z Rwy 07


ACC PUNTA ARENAS Punta Arenas Center 123.9/128.1		TORRE PUNTA ARENAS Punta Arenas Tower 118.7		CONTROL TERRESTRE Ground Control 121.9	
VOR NAS 114.1	FINAL APCH CRS 083°	MNM ALT D5 1500'	MDA(H) 700' (561')	AD Elev. THR 07 Elev. 139'	 MSA 25 NM NAS
APCH FRUSTRADA: Ascenso 3000' HDG 083° viraje derecha directo VOR NAS, luego según autorización ATC. Missed Apch: Climb to 3000' on HDG 083° right turn direct to NAS VOR, then according to ATC clearance.					

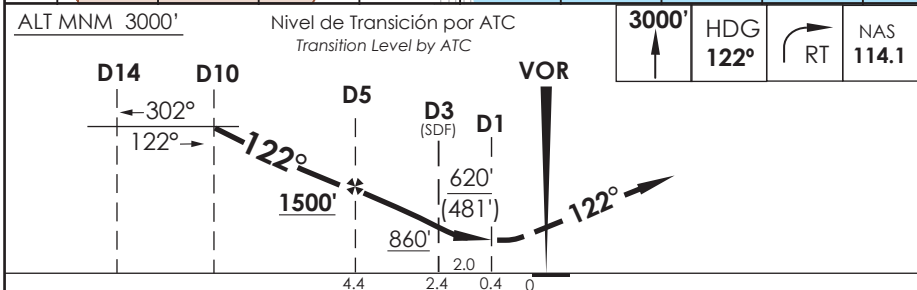
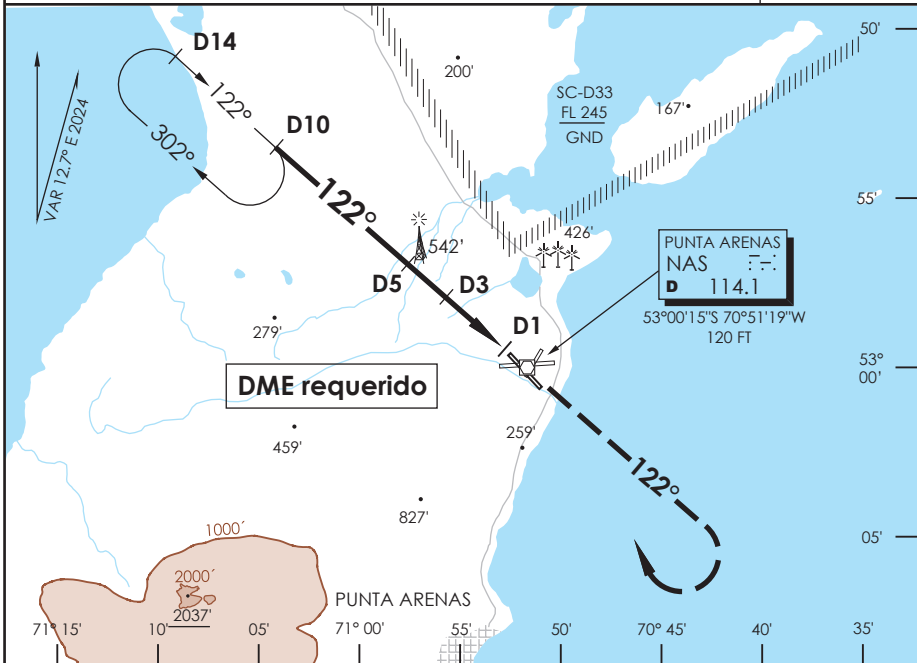


C O M P O N E N T E S	DIRECTO RWY 07 <i>Straight in RWY 07</i>						CIRCULANDO <i>Circling</i>	ALTN <i>Alternate Minimums</i>	
	MDA 700' (561')								
	A	1.6 Km					700' (561')	1.6 Km	VER PAG. GEN 2.19 SEE PAGE GEN 2.19
	B	2.4 Km					800' (661')	2.8 Km	
	C	2.8 Km					960' (821')	4.4 Km	
D									
Veloc. Terrestre Kts		70	90	100	120	140	160		

AP. C. IBAÑEZ DEL CAMPO
PUNTA ARENAS - CHILE

SCCI IAC 5
VOR Z Rwy 12

ACC PUNTA ARENAS Punta Arenas Center	123.9/128.1	TORRE PUNTA ARENAS Punta Arenas Tower	118.7	CONTROL TERRESTRE Ground Control	121.9
VOR NAS 114.1	FINAL APCH CRS 122°	MNM ALT D5 1500'	MDA(H) 620' (481')	AD Elev. 139' THR 12 Elev. 138'	
APCH FRUSTRADA: Ascenso 3000' HDG 122° viraje derecha directo VOR NAS, luego según autorización ATC. Missed Apch: Climb to 3000' on HDG 122° right turn direct to NAS VOR, then according to ATC clearance.					



DIRECTO RWY 12 Straight in RWY 12 CIRCULANDO Circling ALTN Alternate Minimums	MDA 620' (481')		1.6 Km	VER PAG. GEN 2.19
	A	1.6 Km		
	B	2.4 Km	2.8 Km	SEE PAGE GEN 2.19
	C	2.4 Km	4.4 Km	
	D			

Veloc. Terrestre Kts	80	100	120	140	160
Angulo DES 2.94° FPM	416'	520'	624'	728'	832'
FAF to MAP 4.0 NM	3:00	2:24	2:00	1:43	1:30

CAMBIO: VAR
 Change: VAR

DGAC AMDT 98

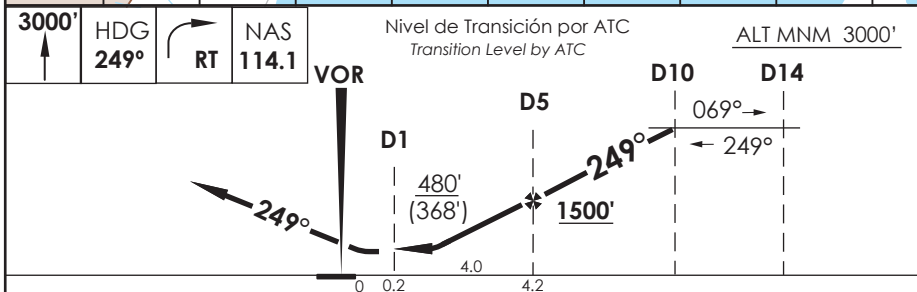
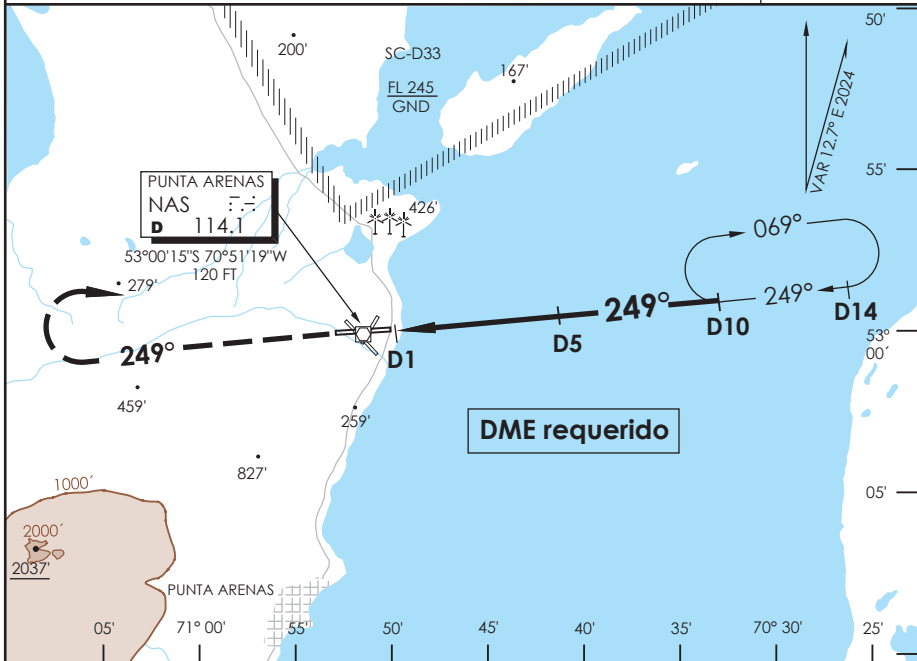
28 NOVIEMBRE 2024

DASA / SECCION AIS-MAP

AP. C. IBAÑEZ DEL CAMPO
PUNTA ARENAS - CHILE

SCCI IAC 6
VOR Z Rwy 25

ACC PUNTA ARENAS Punta Arenas Center 123.9/128.1		TORRE PUNTA ARENAS Punta Arenas Tower 118.7		CONTROL TERRESTRE Ground Control 121.9	
VOR NAS 114.1	FINAL APCH CRS 249°	MNM ALT D5 1500'	MDA(H) 480'(368')	AD Elev. 139'	THR 25 Elev. 112'
APCH FRUSTRADA: Ascenso 3000' HDG 249° viraje derecha directo VOR NAS, luego según autorización ATC.					4500 FT MSA 25 NM NAS
Missed Apch: Climb to 3000' on HDG 249° right turn direct to NAS VOR, then according to ATC clearance.					



PROGRAMA	DIRECTO RWY 25 <i>Straight in RWY 25</i>		CIRCULANDO <i>Circling</i>	ALTN <i>Alternate Minimums</i>
	MDA 480' (368')			
		ALSF-1	WO ALSF-1	
A	1.2 Km	1.6 Km	640' (501')	1.6 Km
B			800' (661')	2.8 Km
C			960' (821')	4.4 Km
D				
SEE PAGE GEN 2.19				

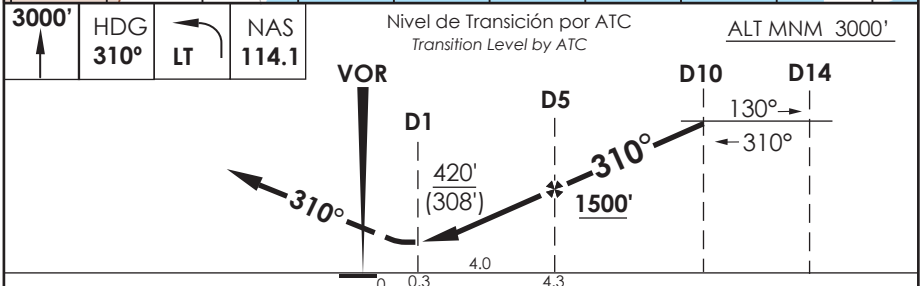
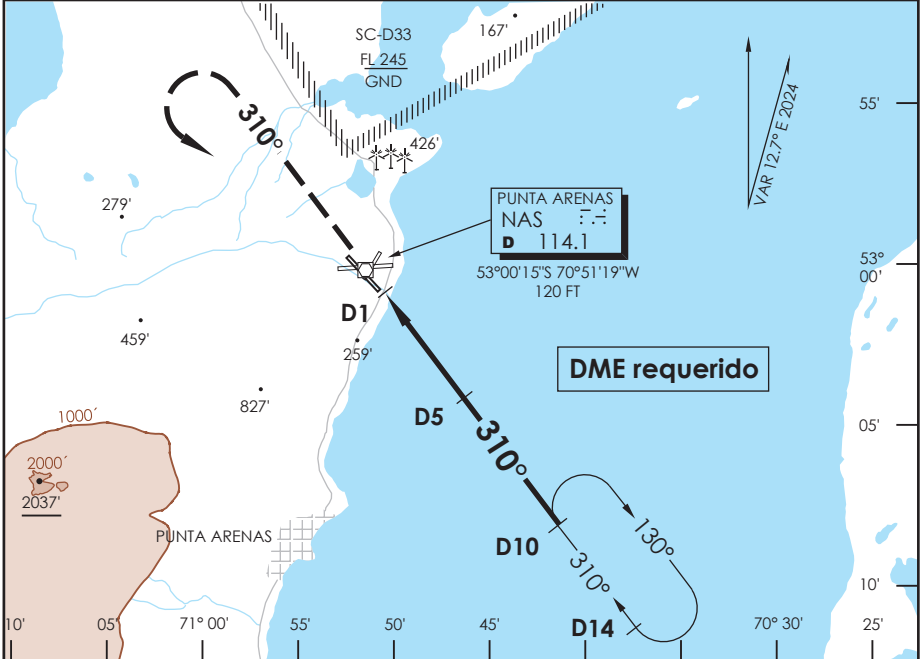
Veloc. Terrestre Kts	80	100	120	140	160
Angulo DES 2.93° FPM	415'	518'	622'	726'	829'

CAMBIO: VAR
 Change: VAR

DGAC AMDT 98

28 NOVIEMBRE 2024

ACC PUNTA ARENAS Punta Arenas Center 123.9/128.1		TORRE PUNTA ARENAS Punta Arenas Tower 118.7		CONTROL TERRESTRE Ground Control 121.9	
VOR NAS 114.1	FINAL APCH CRS 310°	MNM ALT D5 1500'	MDA(H) 420' (308')	AD Elev. 139' THR 30 Elev. 112'	
APCH FRUSTRADA: Ascenso 3000' HDG 310° viraje izquierda directo VOR NAS, luego según autorización ATC. Missed Apch: Climb to 3000' on HDG 310° left turn direct to NAS VOR, then according to ATC clearance.					




CATEGORIA	DIRECTO RWY 30 <i>Straight in RWY 30</i>		CIRCULANDO <i>Circling</i>	ALTN <i>Alternate Minimums</i>	
	MDA 420' (308')				
		SSALF	WO SSALF		
A	1.2 Km	1.6 Km	640' (501')	1.6 Km	VER PAG. GEN 2.19 SEE PAGE GEN 2.19
B			800' (661')	2.8 Km	
C			960' (821')	4.4 Km	
D					

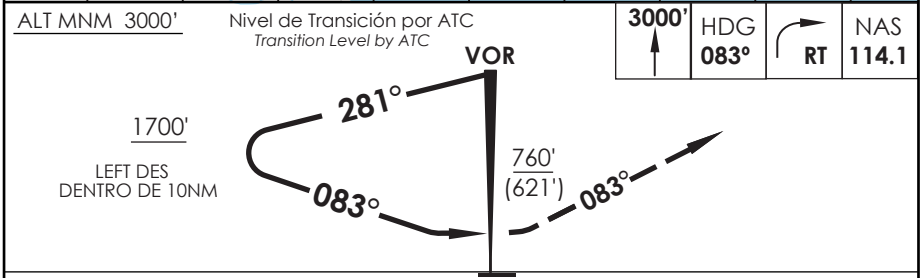
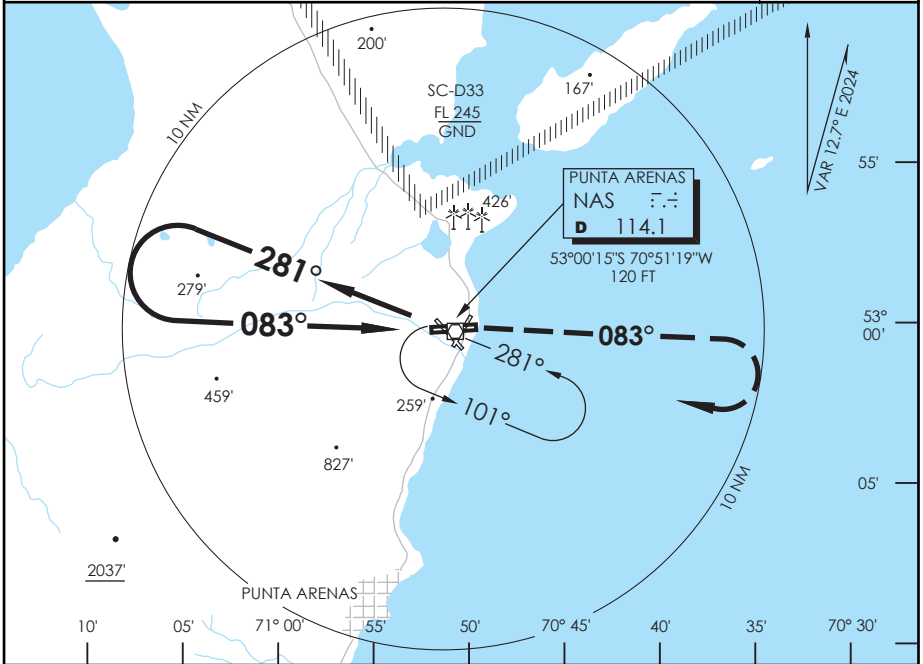
Veloc. Terrestre Kts	80	100	120	140	160
Angulo DES 2,93° FPM	415'	518'	622'	726'	829'
FAF to MAPt 4.0 NM	3:00	2:24	2:00	1:43	1:30

DASA / SECCION AIS-MAP

AP. C. IBAÑEZ DEL CAMPO
PUNTA ARENAS - CHILE

SCCI IAC 8
VOR Y Rwy 07

ACC PUNTA ARENAS Punta Arenas Center 123.9/128.1		TORRE PUNTA ARENAS Punta Arenas Tower 118.7		CONTROL TERRESTRE Ground Control 121.9	
VOR NAS 114.1	FINAL APCH CRS 083°	WO FAF	MDA(H) 760' (621')	AD Elev. THR 07 Elev. 139'	 MSA 25 NM NAS
APCH FRUSTRADA: Ascenso 3000' HDG 083° viraje derecha directo VOR NAS, ingreso HLDG 281° izquierdo. Missed Apch: Climb to 3000' on HDG 083° right turn direct to NAS VOR, enter on HLDG 281° left.					



C A T E G O R Í A	DIRECTO RWY 07 <i>Straight in RWY 07</i>		CIRCULANDO <i>Circling</i>	ALTN <i>Alternate Minimums</i>			
	MDA 760' (621')						
	A	1.6 Km	760' (621')	1.6 Km	VER PAG. GEN 2.19 SEE PAGE GEN 2.19		
	B		800' (661')				
	C		2.8 Km			960' (821')	
D	3.2 Km						
Veloc. Terrestre Kts		70	90	100	120	140	160

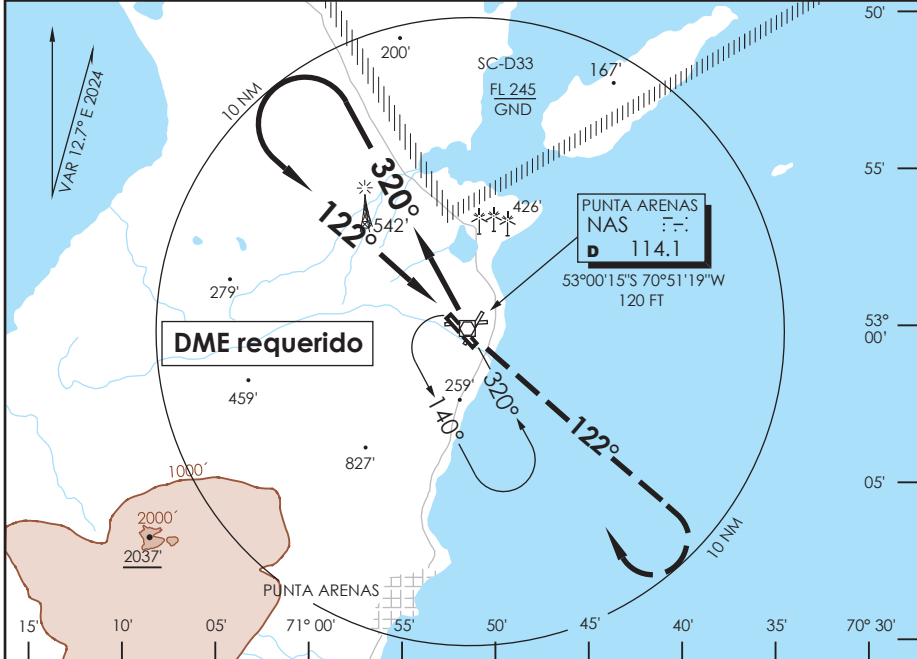
DASA / SECCION AIS-MAP

AP. C. IBAÑEZ DEL CAMPO
PUNTA ARENAS - CHILE

SCCI IAC 9
VOR Y Rwy 12

ACC PUNTA ARENAS Punta Arenas Center	123.9/128.1	TORRE PUNTA ARENAS Punta Arenas Tower	118.7	CONTROL TERRESTRE Ground Control	121.9
VOR NAS 114.1	FINAL APCH CRS 122°	WO FAF	MDA(H) 660' (521')	AD Elev. THR 12 Elev. 139'	138'

APCH FRUSTRADA: Ascenso 3000' HDG 122° viraje derecha directo NAS VOR, ingreso HLDG 320° izquierdo.
 Missed Apch: Climb to 3000' on HDG 122° right turn direct to NAS VOR, enter on HLDG 320° left.



ALT MNM 3000' Nivel de Transición por ATC
 Transition Level by ATC

3000' HDG **122°** NAS **114.1**

LEFT DES DENTRO DE 10 NM

VOR

320°
D3 (SDF)
660' (521')
860'

1700'

122°

C A T E G O R I A	DIRECTO RWY 12 Straight in RWY 12	CIRCULANDO Circling	ALTN Alternate Minimums		
	MDA 660' (521')				
	A	1.6 Km	660' (521')	1.6 Km	VER PAG. GEN 2.19 SEE PAGE GEN 2.19
	B	2.4 Km	800' (661')	2.8 Km	
C	960' (821')		4.4 Km		
D					

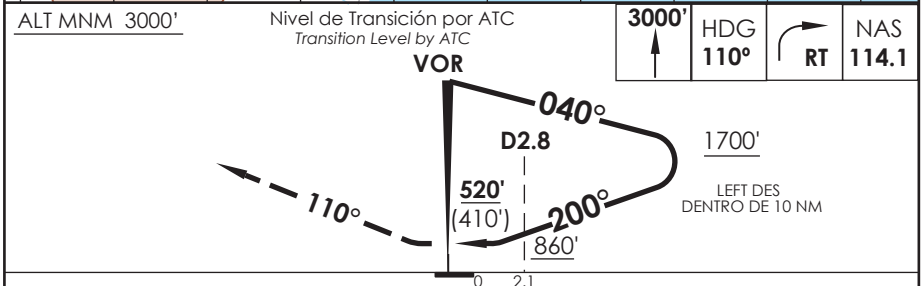
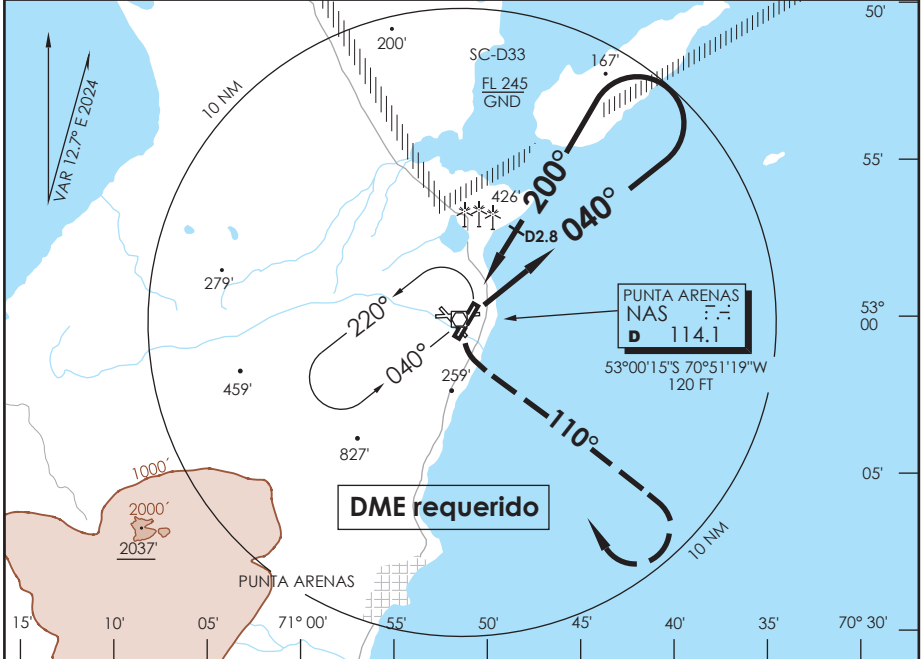
DASA / SECCION AIS-MAP

AP. C. IBAÑEZ DEL CAMPO
PUNTA ARENAS - CHILE

SCCI IAC 10
VOR Rwy 19

PUNTA ARENAS RADAR Punta Arenas Radar 123.9/128.1		TORRE PUNTA ARENAS Punta Arenas Tower 118.7		CONTROL TERRESTRE Ground Control 121.9	
VOR NAS 114.1	FINAL APCH CRS 200°	WO FAF		MDA(H) 520' (410')	AD Elev. 139' THR 19 Elev. 110'

APCH FRUSTRADA: Viraje izquierda HDG 110° en ascenso a 3000', posterior viraje derecha directo VOR NAS, ingreso HLDG 040° izquierdo.
 Missed Apch: Left turn HDG 110° climbing to 3000', then right turn direct to NAS VOR, enter on HLDG 040° left.



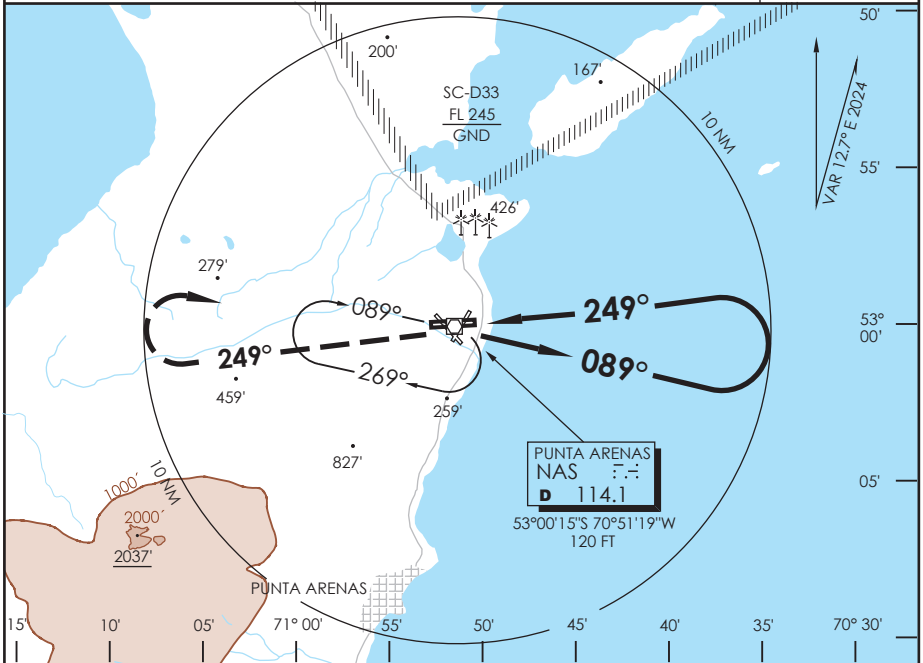
CATEGORÍA	DIRECTO RWY 19 <i>Straight in RWY 19</i>		CIRCULANDO <i>Circling</i>	ALTN <i>Alternate Minimums</i>	
	MDA 520' (410')				
	A	1.6 Km	640' (501')	1.6 Km	VER PAG. GEN 2.19
	B		800' (661')		
C	2.0 Km		960' (821')	2.8 Km	
D			4.4 Km	SEE PAGE GEN 2.19	

DASA / SECCION AB-MAP

AP. C. IBAÑEZ DEL CAMPO
PUNTA ARENAS - CHILE

SCCI IAC 11
VOR Y Rwy 25

PUNTA ARENAS RADAR Punta Arenas Radar 123.9/128.1		TORRE PUNTA ARENAS Punta Arenas Tower 118.7		CONTROL TERRESTRE Ground Control 121.9	
VOR NAS 114.1	FINAL APCH CRS 249°	WO FAF	MDA(H) 520' (408')	AD Elev. THR 25 Elev. 139'	4500 FT MSA 25 NM NAS
APCH FRUSTRADA: Ascenso 3000' HDG 249° viraje derecha directo VOR NAS, ingrese HLDG 089° derecho. Missed Apch: Climb to 3000' on HDG 249° right turn direct to NAS VOR, enter on HLDG 089° right.					



3000'	↑	HDG 249°	↪	RT	NAS 114.1	Nivel de Transición por ATC Transition Level by ATC	<u>ALT MNM 3000'</u>
						<u>1500'</u>	LEFT DES DENTRO DE 10 NM

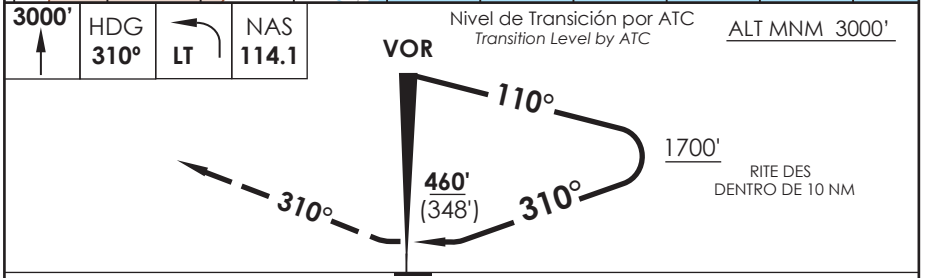
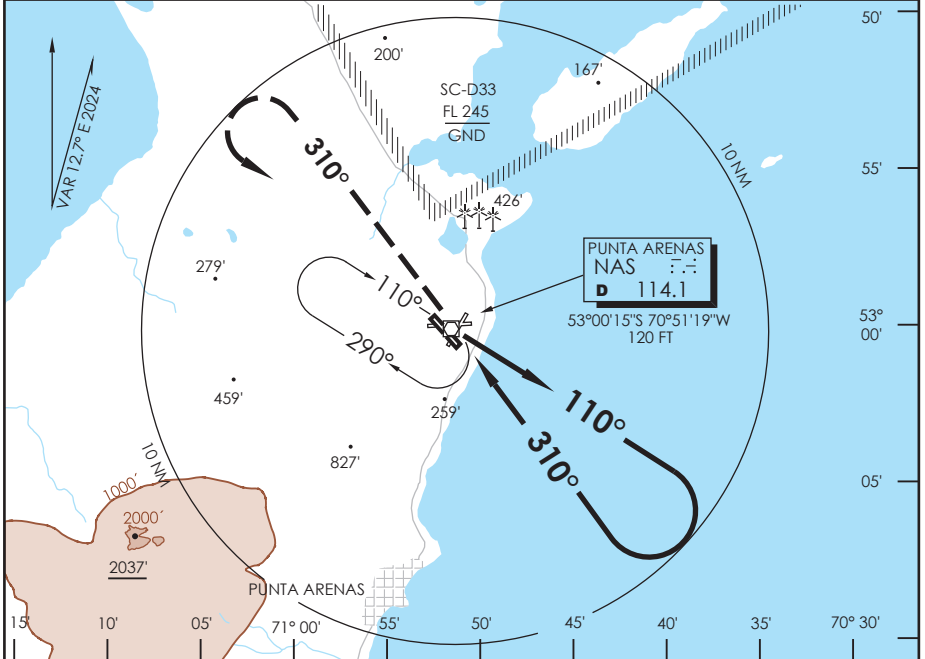
C R O G R A M A	DIRECTO RWY 25 <i>Straight in RWY 25</i>		CIRCULANDO <i>Circling</i>	ALTN <i>Alternate Minimums</i>
	MDA 520' (408')			
	ALSF-1	WO ALSF-1		
A	1.2 Km	1.6 Km	640' (501')	1.6 Km
B			2.0 Km	800' (661')
C		960' (821')		4.4 Km
D				

DASA / SECCION AB-MAP

AP. C. IBAÑEZ DEL CAMPO
PUNTA ARENAS - CHILE

SCCI IAC 12
VOR Y Rwy 30

PUNTA ARENAS RADAR Punta Arenas Radar		123.9/128.1	TORRE PUNTA ARENAS Punta Arenas Tower		118.7	CONTROL TERRESTRE Ground Control		121.9
VOR NAS 114.1	FINAL APCH CRS 310°	WO FAF		MDA(H) 460' (348')	AD Elev. THR 30 Elev. 139'	112'		4500 FT MSA 25 NM NAS
APCH FRUSTRADA: Ascenso 3000' HDG 310° viraje izquierda directo VOR NAS, ingreso HLDG 110° derecho. Missed Apch: Climb to 3000' on HDG 310° left turn direct to NAS VOR, enter on HLDG 110° right.								




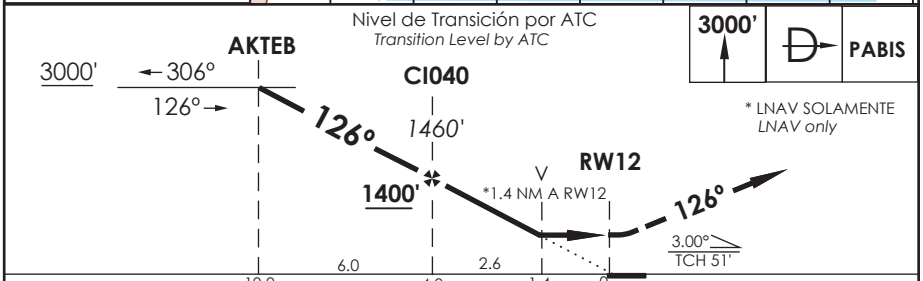
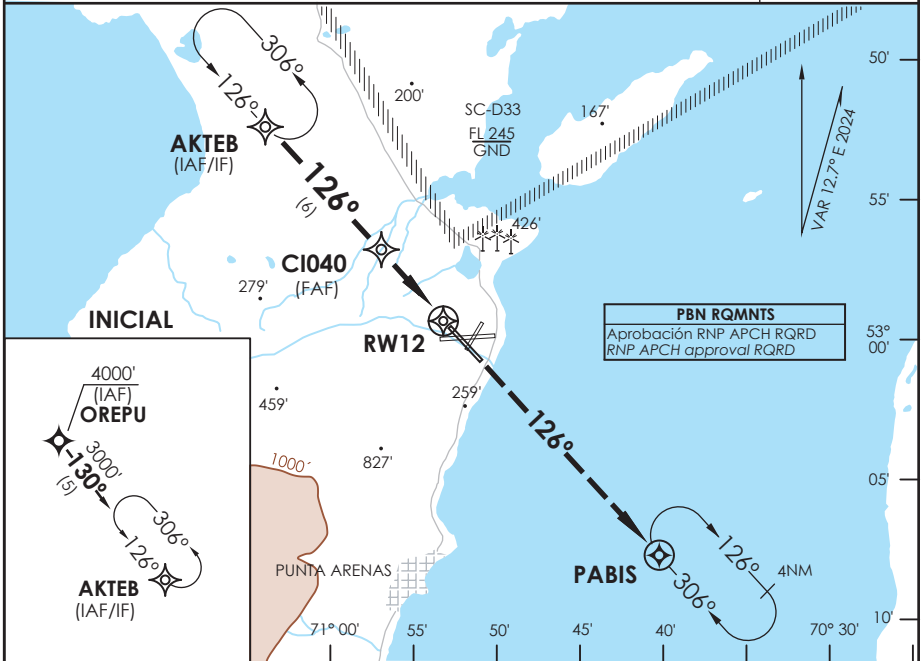
C A T E G O R Í A	DIRECTO RWY 30 <i>Straight in RWY 30</i>		CIRCULANDO <i>Circling</i>	ALTN <i>Alternate Minimums</i>
	MDA 460' (348')			
		SSALF	WO SSALF	
A	1.2 Km	1.6 Km	640' (501')	1.6 Km
B			800' (661')	2.8 Km
C			960' (821')	4.4 Km
D				
VER PAG. GEN 2.19 SEE PAGE GEN 2.19				

DASA / SECCION AIG-MAP

AP. C. IBAÑEZ DEL CAMPO
PUNTA ARENAS - CHILE

SCCI IAC 14
RNP Rwy 12

ACC PUNTA ARENAS Punta Arenas Center	123.9/128.1	TORRE PUNTA ARENAS Punta Arenas Tower	118.7	CONTROL TERRESTRE Ground Control	121.9
RNP	FINAL APCH CRS 126°	MNM ALT CI140 1400'	LNAV/VNAV DA(H) 440'(302')	AD Elev. 139' THR 12 Elev. 138'	 MSA 25 NM RW12
APCH FRUSTRADA: Ascenso 3000' directo PABIS ingresa a HLDG 306° derecho o según autorización ATC. Missed Apch: Climb to 3000' direct to PABIS, enter on HLDG 306° right or according to ATC clearance.					



C A T E G O R Í A	DIRECTO RWY 12 Straight in RWY 12		CIRCULANDO Circling	ALTN Alternate Minimums	
	LNAV/VNAV DA 440'(302')	LNAV MDA 620'(481')			
	A	1.6 Km	1.6 Km	VER PAG. GEN 2.19	
	B				
	C				2.4 Km
D	4.4 Km				


Para sistemas Baro VNAV no compensados PROC BARO-VNAV NA BLW -10°C ó ABV 44°C

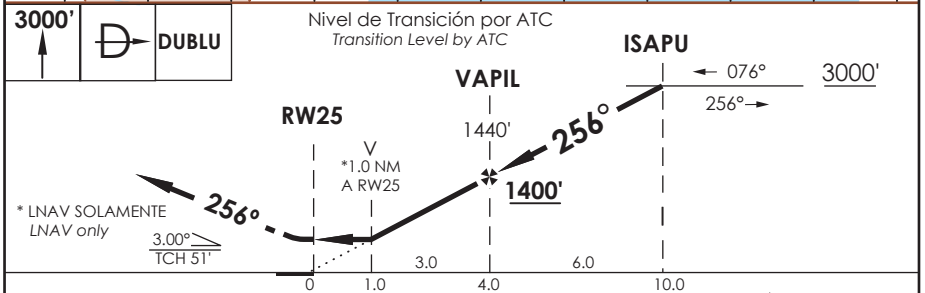
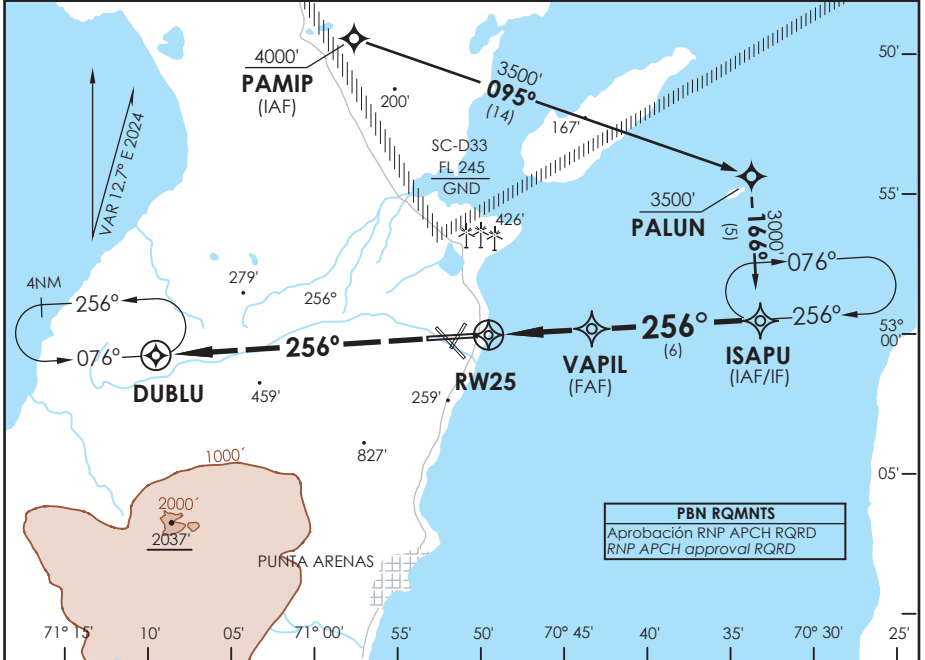
Veloc. Terrestre Kts	80	100	120	140	160
Angulo DES 3,0° FPM	425'	531'	637'	743'	849'
MAPt en RW12					

DASA / SECCION AIS-MAP

AP. C. IBAÑEZ DEL CAMPO PUNTA ARENAS - CHILE

SCCI IAC 15
RNP Y Rwy 25

ACC PUNTA ARENAS Punta Arenas Center	123.9/128.1	TORRE PUNTA ARENAS Punta Arenas Tower	118.7	CONTROL TERRESTRE Ground Control	121.9
RNP	FINAL APCH CRS 256°	MNM ALT VAPIL 1400'	LNAV/VNAV DA(H) 480'(368')	AD Elev. THR 25 Elev. 139'	
APCH FRUSTRADA: Ascenso 3000' directo DUBLU, ingrese a HLDG 076° izquierda o según autorización ATC. Missed Apch: Climb to 3000' direct to DUBLU, enter on HLDG 076° left or according to ATC clearance.					



CATEGORIA	DIRECTO RWY 25 Straight in RWY 25				CIRCULANDO Circling	ALTN Alternate Minimums
	LNAV/VNAV DA 480'(368')		LNAV MDA 480'(368')			
	ALSF-1	WO ALSF-1	ALSF-1	WO ALSF-1		
A	1.2 Km	1.6 Km	1.2 Km	1.6 Km	640' (501')	VER PAG. GEN 2.19 SEE PAGE GEN 2.19
B					800' (661')	
C		2.0 Km		2.0 Km	960' (821')	
D					4.4 Km	

Para sistemas Baro VNAV no compensados PROC BARO-VNAV NA BLW -10°C ó ABV 44°C

Veloc. Terrestre Kts	80	100	120	140	160
Angulo DES 3.0° FPM	425'	531'	637'	743'	849'
MAPt en RW25					

CAMBIO: VAR
Change: VAR

DGAC AMDT 98

28 NOVIEMBRE 2024

DASA / SECCION AS-MAP

AP. C. IBAÑEZ DEL CAMPO PUNTA ARENAS - CHILE

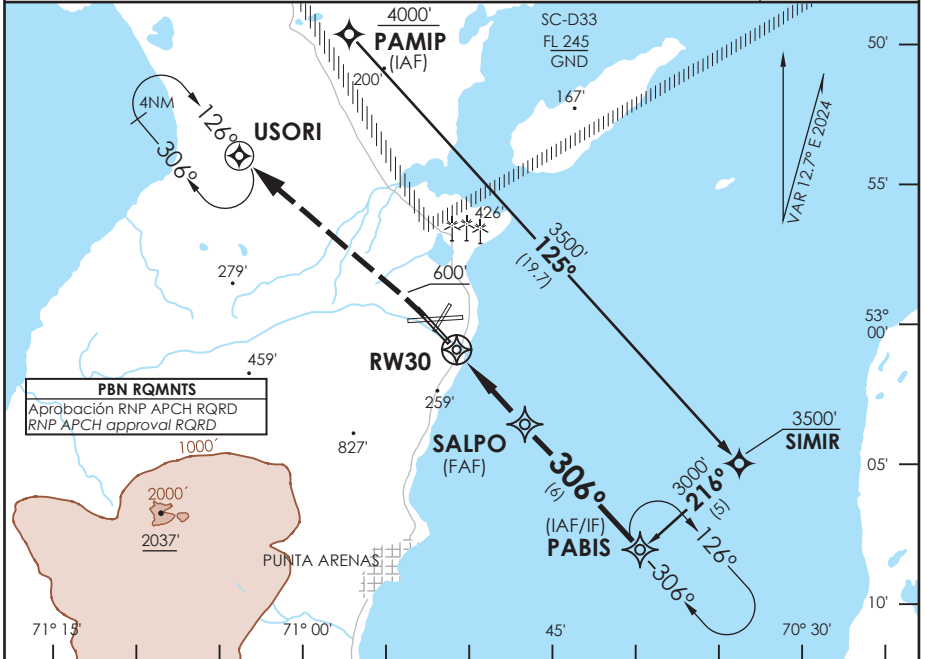
SCCIAC 16
RNP Y Rwy 30

ACC PUNTA ARENAS Punta Arenas Center	123.9/128.1	TORRE PUNTA ARENAS Punta Arenas Tower	118.7	CONTROL TERRESTRE Ground Control	121.9
---	-------------	--	-------	-------------------------------------	-------

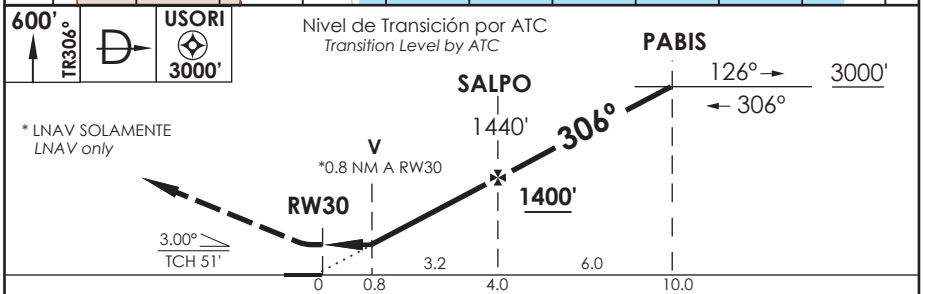
RNP	FINAL APCH CRS 306°	MNM ALT SALPO 1400'	LNAV/VNAV DA(H) 370'(258')	AD Elev. 139'	THR 30 Elev. 112'
-----	------------------------	------------------------	-------------------------------	------------------	----------------------



APCH FRUSTRADA: Ascenso en TR 306° hasta 600' posterior directo a USORI, ingrese en HLDG 126° derecha o según autorización ATC.
Missed Apch: Climb on TR 306° then direct to USORI, enter on HLDG 126° right or according to ATC clearance.



PBN RQMNTS
Aprobación RNP APCH RQRD
RNP APCH approval RQRD



CATEGORIA	DIRECTO RWY 30 Straight in RWY 30				CIRCULANDO Circling	ALTN Alternate Minimums
	LNAV/VNAV DA 370'(258')		LNAV MDA 420'(308')			
	SSALF	WO SSALF	SSALF	WO SSALF		
A					640' (501')	VER PAG. GEN 2.19 SEE PAGE GEN 2.19
B	1.2 Km	1.6 Km	1.2 Km	1.6 Km	1.6 Km	
C					800' (661')	
D					960' (821')	

Para sistemas Baro VNAV no compensados PROC BARO-VNAV NA BLW -10°C ó ABV 44°C

Veloc. Terrestre Kts	80	100	120	140	160
Angulo DES 3.0° FPM	425'	531'	637'	743'	849'
MAPt en RW30					

DASA / SECCION AS-MAP

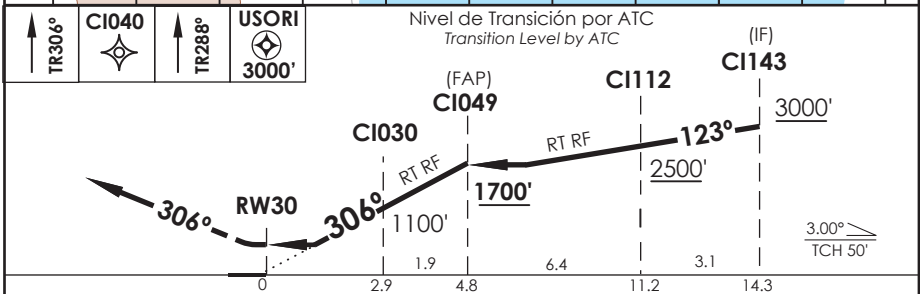
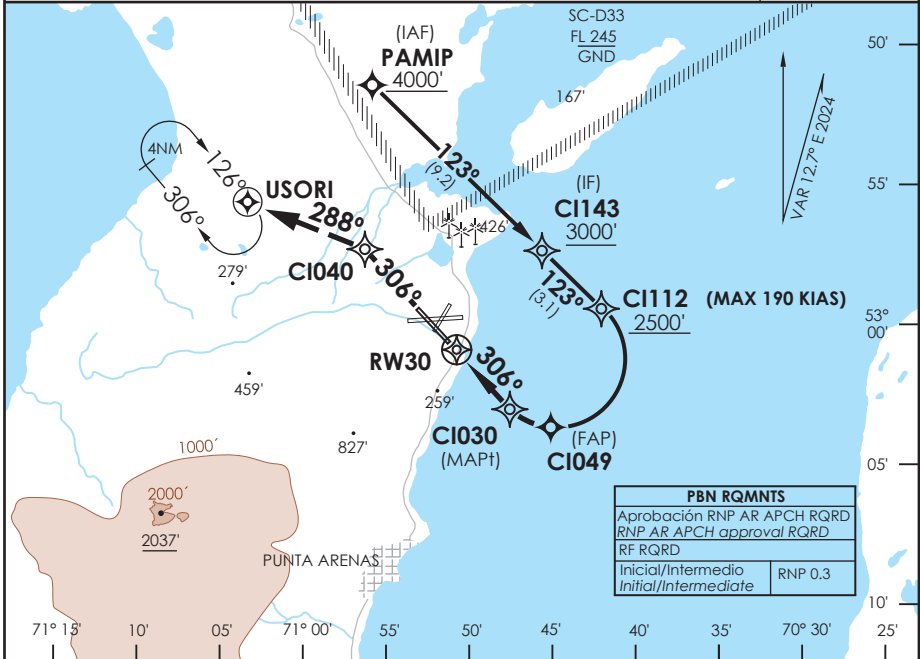
AP. C. IBAÑEZ DEL CAMPO PUNTA ARENAS - CHILE

SCCI IAC 18
RNP Z Rwy 30 (AR)

ACC PUNTA ARENAS Punta Arenas Center	123.9/128.1	TORRE PUNTA ARENAS Punta Arenas Tower	118.7	CONTROL TERRESTRE Ground Control	121.9
RNP	FINAL APCH CRS 306°	MNM ALT CI049 1700'	DA/H ver mínimos DA/H refer to minimums	AD Elev. THR 30 Elev.	139' 112'

APCH FRUSTRADA: Ascenso en TR306° a CI040, luego en TR288° a USORI 3000', ingrese en HLDG 126° derecha o según autorización ATC.
Missed Apch: Climb on TR306° to CI040, then on TR288° to USORI 3000', enter on HLDG 126° right or according to ATC clearance.

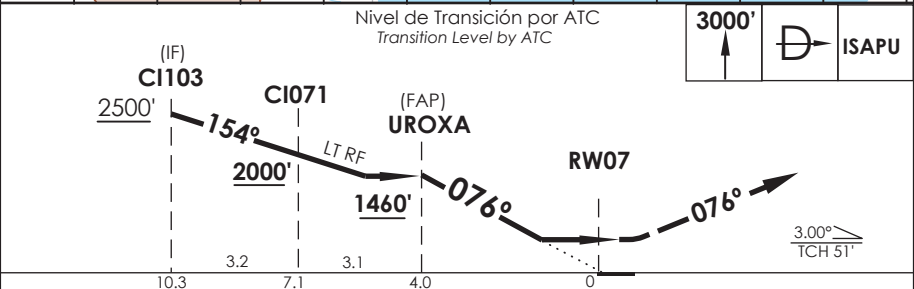
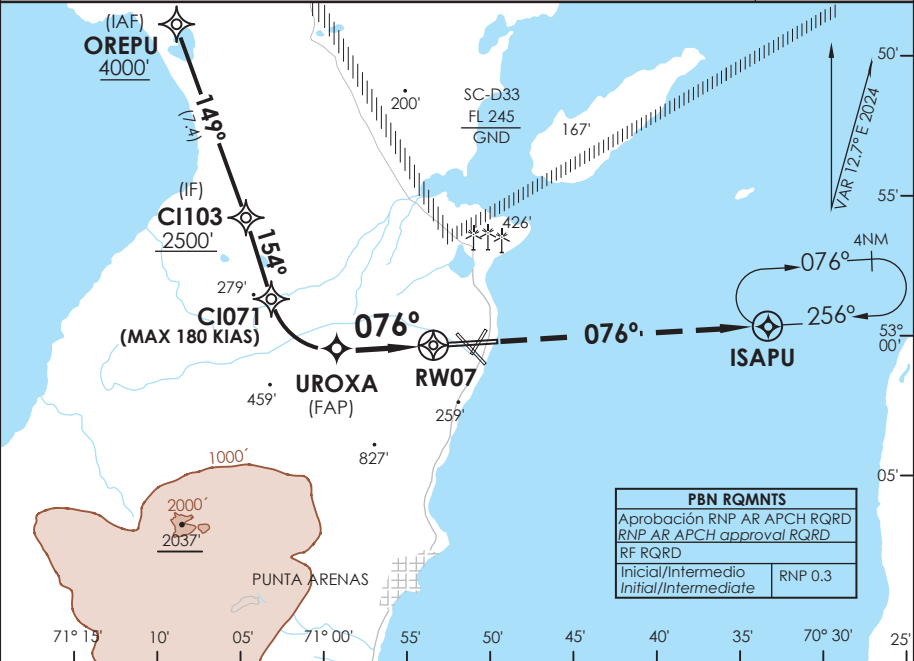
4500 FT
MSA 25 NM RW30



CATEGORÍA	DIRECTO RWY 30 Straight in RWY 30				RNP AR RWY 30 SCCI: Para sistemas Baro VNAV no compensados PROC NA BLW -10°C ó ABV 43°C	
	RNP 0.15 DA 370' (258')		RNP 0.3 DA 420' (308')			
	SSALF	WO SSALF	SSALF	WO SSALF	MNM ALTN RNP 0.30: VER PAG GEN 2.19 See pag 2.19 RQR AUTORIZACIÓN ESPECIAL PARA ACFT Y CREW SPECIAL ACFT AND AIRCREW AUTHORIZATION RQRD	
A						
B	1.2 Km	1.6 Km	1.2 Km	1.6 Km		
C						
D						
Veloc. Terrestre Kts		80	100	120	140	160
Angulo DES 3.0° FPM		425'	531'	637'	743'	849'
MAPt en RW30						

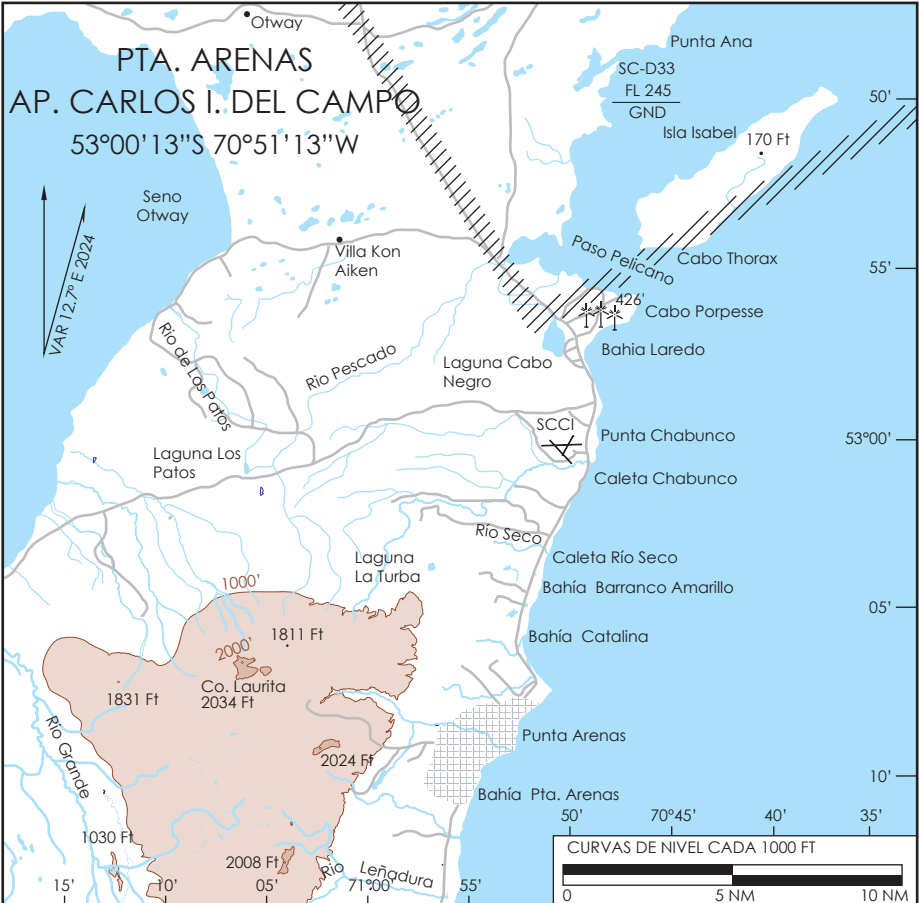
DASA / SECCION AS-MAP

ACC PUNTA ARENAS Punta Arenas Center	123.9/128.1	TORRE PUNTA ARENAS Punta Arenas Tower	118.7	CONTROL TERRESTRE Ground Control	121.9
RNP	FINAL APCH CRS 076°	MNM ALT UROXA 1460'	DA/H ver mínimos DA/H refer to minimums	AD Elev. THR 07 Elev.	139' 139'
APCH FRUSTRADA: Ascenso 3000' directo ISAPU, ingrese a HLDG 256° derecho o según autorización ATC. Missed Apch: Climb to 3000' direct to ISAPU, enter on HLDG 256° right or according to ATC clearance.					4500 FT MSA 25 NM RW07



U A B C D	DIRECTO RWY 07 Straight in RWY 07		RNP AR RWY 07 SCCI: Para sistemas Baro VNAV no compensados PROC NA BLW -10°C ó ABV 43°C MNM ALTN RNP 0.30: VER PAG GEN 2.19 See pag 2.19 RQR AUTORIZACIÓN ESPECIAL PARA ACFT Y CREW SPECIAL ACFT AND AIRCREW AUTHORIZATION RQRD		
	RNP 0.15 DA 470' (331')	RNP 0.3 DA 570' (431')			
A					
B	1.6 Km	2.0 Km			
C					
D					
Veloc. Terrestre Kts	80	100	120	140	160
Angulo DES 3,0° FPM	425'	531'	637'	743'	849'
MAPt en RW07					





ELEVACION AERODROMO

139 FT (43 M)

RESISTENCIA

PCN 40 F/A/W/T RWY 01/19 y RWY 12/30

PCN 75 R/B/W/T RWY 07/25 y APN

COMUNICACIONES

PUNTA ARENAS ACC 123.9 MHz / 128.1 MHz

PUNTA ARENAS TWR 118.7 MHz

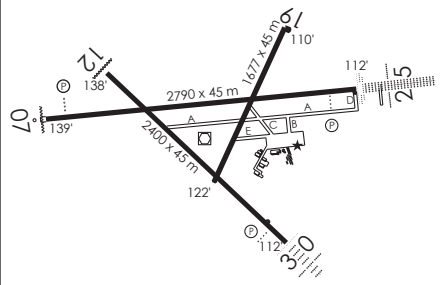
PRECAUCION

- Columna NR 1 de 55 M HGT en COORD GEO 525636 S 704833 W, Columna NR 2 de 65 M HGT en COORD GEO: 525636 S 704834 W, Sector Planta Metanex, balizamiento diurno y nocturno
- Parque eólico 125M AGL 6100M N THR 19 en las siguientes coordenadas:

Torre eólica 1: 525625S / 0705012W

Torre eólica 2: 525614S / 0705050W

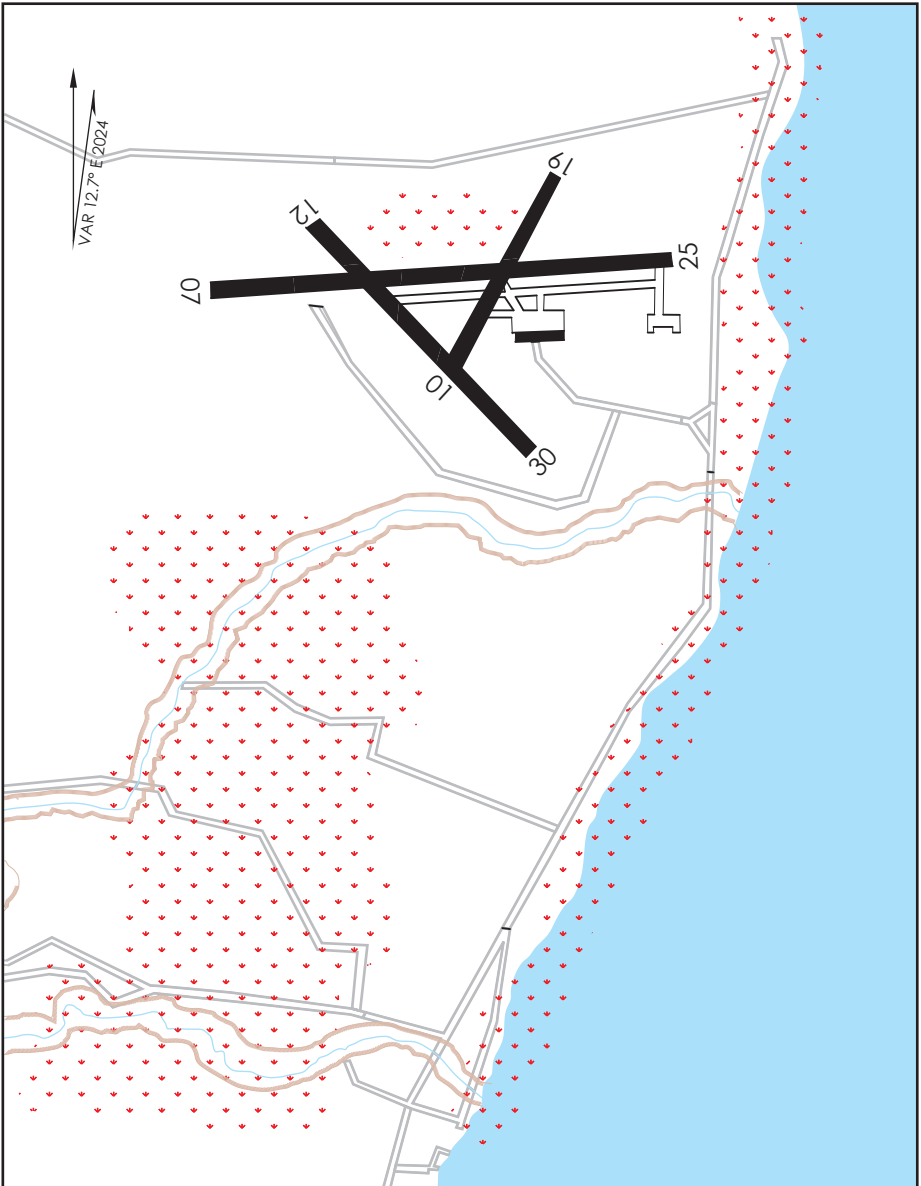
Torre eólica 3: 525600S / 0704936W



SCCI VAC

D G A C

28 NOVIEMBRE 2024



CTN Equipo amplificador de sonidos agónicos de aves, tronadores a gas ahuyentadores de aves. Uso de sirenas y escopetas, 1 HR antes del trafico regular comercial, luego se retiran.



Concentración de aves.
Áreas de alimentación y reposo

DASA / SECCIÓN AIS-MAP

**PUNTA ARENAS / AP PDTE. CARLOS IBAÑEZ DEL CAMPO - SCCI
LISTA DE COORDENADAS**

PUNTO DE RECORRIDO (WPT)	LATITUD	LONGITUD	PUNTO DE RECORRIDO (WPT)	LATITUD	LONGITUD
RW07	53°00'04,15" S	70°52'31,39" W	GEKAM	52°43'29" S	71°22'3" W
RW12	52°59'51,17" S	70°52'07,32" W	ISAPU	52°59'48,22" S	70°33'28,88" W
RW25	53°00'02,32" S	70°50'01,65" W	MUNER	52°0'0" S	71°18'36" W
RW30	53°00'49,63" S	70°50'42,61" W	NEDAX	52°4'56" S	72°1'24" W
AKTEB	52°52'19,55" S	71°2'58,87" W	OREPU	52°48'21,34" S	71°7'58,83" W
CI029	52°59'58,32" S	70°45'9,21" W	PABIS	53°8'20,17" S	70°39'46,9" W
CI030	53°3'2,45" S	70°47'29,86" W	PALUN	52°54'44,76" S	70°33'41,42" W
CI040	52°56'50,64" S	70°56'28,39" W	PAMIP	52°50'36" S	70°55'41" W
CI048	52°59'13,04" S	70°42'23,3" W	PORVA	52°38'37" S	71°13'15" W
CI049	53°3'50,29" S	70°44'45,68" W	SALPO	53°3'49,97" S	70°46'20,78" W
CI071	52°58'23,24" S	71°2'56,56" W	SIMIR	53°5'2,27" S	70°33'33,2" W
CI095	52°55'9,29" S	70°43'20,27" W	SIRUN	52°13'16" S	72°6'33" W
CI103	52°55'19,86" S	71°4'11,12" W	UGROL	52°55'16,04" S	71°9'12,82" W
CI112	52°59'20,08" S	70°41'25,57" W	UROXA	53°0'8,98" S	70°59'8,55" W
CI125	52°53'35,88" S	70°47'34,12" W	USORI	52°54'3" S	71°4'14" W
CI143	52°57'9,25" S	70°44'59,86" W	VAPIL	52°59'56,9" S	70°43'24,52" W
CI990	52°57'50,01" S	70°59'13,01" W			
CI991	52°57'25,23" S	70°45'37,16" W			
CI992	52°57'37,85" S	70°45'14,5" W			
CI993	53°1'11,71" S	70°44'32,71" W			
CI994	53°1'29,67" S	70°44'34,18" W			
DUBLU	53°0'15,55" S	71°9'4,34" W			
EGOSA	52°0'0" S	70°59'42" W			

PUNTA ARENAS / AP PDTE. CARLOS IBAÑEZ DEL CAMPO - SCCI STAR 2

PROCEDIMIENTOS DE LLEGADA RNAV / RNAV ARRIVAL PROCEDURES									
(Esta información complementa a las cartillas publicadas en la AIP Chile VOL II / This information complements the charts published in the AIP Chile VOL II)									
STAR 2 RWY 07/12 NEDAX 3F									
NR SERIE	PATH TERM	PUNTO DE RECORRIDO (WPT)	FO	COURSE/TRACK °M/T	DIST (NM)	TURN	ALTITUD	REST VELOCIDAD	NAV
10	IF	NEDAX	-	-	-	-	7000 FT+	-	RNAV 1 ó RNP 1
20	TF	PORVA	-	126° (139,11)	44,81	-	6000 FT+	-	
30	TF	OREPU	-	149° (161,87)	10,27	-	4000 FT+	-	
STAR 2 RWY 07/12 MUNER 2F									
NR SERIE	PATH TERM	PUNTO DE RECORRIDO (WPT)	FO	COURSE/TRACK °M/T	DIST (NM)	TURN	ALTITUD	REST VELOCIDAD	NAV
10	IF	MUNER	-	-	-	-	FL130+	-	RNAV 1 ó RNP 1
20	TF	PORVA	-	162° (175,18)	38,8	-	6000 FT+	-	
30	TF	OREPU	-	149° (161,87)	10,27	-	4000 FT+	-	
STAR 2 RWY 07/12 EGOSA 2F									
NR SERIE	PATH TERM	PUNTO DE RECORRIDO (WPT)	FO	COURSE/TRACK °M/T	DIST (NM)	TURN	ALTITUD	REST VELOCIDAD	NAV
10	IF	EGOSA	-	-	-	-	FL130+	-	RNAV 1 ó RNP 1
20	TF	PORVA	-	179° (192,04)	39,55	-	6000 FT+	-	
30	TF	OREPU	-	149° (161,87)	10,27	-	4000 FT+	-	

PUNTA ARENAS / AP PDTE. CARLOS IBAÑEZ DEL CAMPO - SCCI STAR 3

PROCEDIMIENTOS DE LLEGADA RNAV / RNAV ARRIVAL PROCEDURES									
(Esta información complementa a las cartillas publicadas en la AIP Chile VOL II / This information complements the charts published in the AIP Chile VOL II)									
STAR 3 RWY 25/30 NEDAX 3E									
NR SERIE	PATH TERM	PUNTO DE RECORRIDO (WPT)	FO	COURSE/TRACK °M/T	DIST (NM)	TURN	ALTITUD	REST VELOCIDAD	NAV
10	IF	NEDAX	-	-	-	-	7000 FT+	-	RNAV 1 ó RNP 1
20	TF	PORVA	-	126° (139,11)	44,81	-	6000 FT+	-	
30	TF	PAMIP	-	126° (138,47)	16,07	-	4000 FT+	-	
STAR 3 RWY 25/30 MUNER 2E									
NR SERIE	PATH TERM	PUNTO DE RECORRIDO (WPT)	FO	COURSE/TRACK °M/T	DIST (NM)	TURN	ALTITUD	REST VELOCIDAD	NAV
10	IF	MUNER	-	-	-	-	FL130+	-	RNAV 1 ó RNP 1
20	TF	PAMIP	-	152° (164,67)	52,58	-	4000 FT+	-	
STAR 3 RWY 25/30 EGOSA 2E									
NR SERIE	PATH TERM	PUNTO DE RECORRIDO (WPT)	FO	COURSE/TRACK °M/T	DIST (NM)	TURN	ALTITUD	REST VELOCIDAD	NAV
10	IF	EGOSA	-	-	-	-	FL130+	-	RNAV 1 ó RNP 1
20	TF	PAMIP	-	165° (177,24)	50,73	-	4000 FT+	-	

PUNTA ARENAS / AP PDTE. CARLOS IBAÑEZ DEL CAMPO - SCCI SID 3

PROCEDIMIENTOS DE SALIDA RNAV / RNAV DEPARTURE PROCEDURES									
(Esta información complementa a las cartillas publicadas en la AIP Chile VOL II / This information complements the charts published in the AIP Chile VOL II)									
SID 3 RWY 25 SIRUN 4A									
NR SERIE	PATH TERM	PUNTO DE RECORRIDO (WPT)	FO	COURSE/TRACK °M/T	DIST (NM)	TURN	ALTITUD	REST VELOCIDAD	NAV
10	CA	-	-	256° (268,80)	-	-	600 FT+	-	RNAV 1 ó RNP 1
20	DF	USORI	-	-	-	RT	2000 FT+	-	
30	TF	GEKAM	-	302° (314,26)	15,13	-	5000 FT+	-	
40	TF	SIRUN	-	305° (317,73)	40,7	-	7000 FT+	-	
SID 3 RWY 30 SIRUN 4A									
NR SERIE	PATH TERM	PUNTO DE RECORRIDO (WPT)	FO	COURSE/TRACK °M/T	DIST (NM)	TURN	ALTITUD	REST VELOCIDAD	NAV
10	CA	-	-	306° (318,85)	-	-	600 FT+	-	RNAV 1 ó RNP 1
20	DF	USORI	-	-	-	LT	2000 FT+	-	
30	TF	GEKAM	-	302° (314,26)	15,13	-	5000 FT+	-	
40	TF	SIRUN	-	305° (317,73)	40,7	-	7000 FT+	-	

PUNTA ARENAS / AP PDTE. CARLOS IBAÑEZ DEL CAMPO - SCCI IAC 3

PROCEDIMIENTOS DE APROXIMACIÓN RNP / RNP APPROACH PROCEDURES												
(Esta información complementa a las cartillas publicadas en la AIP Chile VOL II / This information complements the charts published in the AIP Chile VOL II)												
IAC 3 ILS X o LOC X RWY 25												
NR SERIE	TRANS ID	PATH TERM	PUNTO DE RECORRIDO (WPT)	FO	COURSE/TRACK °M/T	DIST (NM)	TURN	ALTITUD	REST VEL	VPA	TCH	NAV
10		IF	(IF) ISAPU	-	-	-	-	3000 FT+	-	-	-	ILS
20		CF	(FAF) D5 INAS	-	256° -	5,2	-	1700 FT+	-	-	-	ILS
30		CF	(MAPt) RW25	Y	256° -	4,8	-	162 FT+	-	3,0°	50 FT	ILS
40		DF	(MAHF) DUBLU	Y	-	-	-	3000 FT+	-	-	-	1
50		HM	(MAHF) DUBLU	-	076° (088,68)	4	LT	3000 FT+	-	-	-	1
10	PAMIP	IF	(IAF) PAMIP	-	-	-	-	4000 FT+	-	-	-	1
20	PAMIP	TF	PALUN	-	095° (107,45)	13,95	-	3500 FT+	-	-	-	1
30	PAMIP	TF	(IF) ISAPU	-	166° (178,57)	5,07	-	3000 FT+	-	-	-	1

PUNTA ARENAS / AP PDTE. CARLOS IBAÑEZ DEL CAMPO - SCCI IAC 13

PROCEDIMIENTOS DE APROXIMACIÓN RNP / RNP APPROACH PROCEDURES												
(Esta información complementa a las cartillas publicadas en la AIP Chile VOL II / This information complements the charts published in the AIP Chile VOL II)												
IAC 13 RNP Y RWY 07												
NR SERIE	TRANS ID	PATH TERM	PUNTO DE RECORRIDO (WPT)	FO	COURSE/TRACK °M/T	DIST (NM)	TURN	ALTITUD	REST VEL	VPA	TCH	NAV
10		IF	(IAF/IF) DUBLU	-	-	-	-	3000 FT+	-	-	-	1
20		TF	(FAF) UROXA	-	076° (089,02)	6	-	1400 FT+	-	-	-	1
30		TF	(MAPt) RW07	Y	076° (088,89)	4	-	190 FT+	-	3,0°	51 FT	0,3
40		CA	-	-	076° (088,80)	-	-	3000 FT+	-	-	-	1
50		DF	(MAHF) ISAPU	Y	-	-	-	3000 FT+	-	-	-	1
60		HM	(MAHF) ISAPU	-	256° (268,89)	4	RT	3000 FT+	-	-	-	1
10	OREPU	IF	(IAF) OREPU	-	-	-	-	4000 FT+	-	-	-	1
20	OREPU	TF	UGROL	-	173° (186,15)	6,96	-	3500 FT+	-	-	-	1
30	OREPU	TF	(IAF/IF) DUBLU	-	166° (179,02)	5	-	3000 FT+	-	-	-	1

PUNTA ARENAS / AP PDTE. CARLOS IBAÑEZ DEL CAMPO - SCCI IAC 14

PROCEDIMIENTOS DE APROXIMACIÓN RNP / RNP APPROACH PROCEDURES												
(Esta información complementa a las cartillas publicadas en la AIP Chile VOL II / This information complements the charts published in the AIP Chile VOL II)												
IAC 14 RNP RWY 12												
NR SERIE	TRANS ID	PATH TERM	PUNTO DE RECORRIDO (WPT)	FO	COURSE/TRACK °M/T	DIST (NM)	TURN	ALTITUD	REST VEL	VPA	TCH	NAV
10		IF	(IAF/IF) AKTEB	-	-	-	-	3000 FT+	-	-	-	1
20		TF	(FAF) C1040	-	126° (138,99)	6	-	1400 FT+	-	-	-	1
30		TF	(MAPt) RW12	Y	126° (138,91)	4	-	189 FT+	-	3,0°	51 FT	0,3
40		CA	-	-	126° (138,86)	-	-	3000 FT+	-	-	-	1
50		DF	(MAHF) PABIS	Y	-	-	-	3000 FT+	-	-	-	1
60		HM	(MAHF) PABIS	-	306° (318,91)	4	RT	3000 FT+	-	-	-	1
10	OREPU	IF	(IAF) OREPU	-	-	-	-	4000 FT+	-	-	-	1
20	OREPU	TF	(IAF/IF) AKTEB	-	130° (142,71)	5	-	3000 FT+	-	-	-	1

PUNTA ARENAS / AP PDTE. CARLOS IBAÑEZ DEL CAMPO - SCCI IAC 15

PROCEDIMIENTOS DE APROXIMACIÓN RNP / RNP APPROACH PROCEDURES												
(Esta información complementa a las cartillas publicadas en la AIP Chile VOL II / This information complements the charts published in the AIP Chile VOL II)												
IAC 15 RNP Y RWY 25												
NR SERIE	TRANS ID	PATH TERM	PUNTO DE RECORRIDO (WPT)	FO	COURSE/TRACK °M/T	DIST (NM)	TURN	ALTITUD	REST VEL	VPA	TCH	NAV
10		IF	(IAF/IF) ISAPU	-	-	-	-	3000 FT+	-	-	-	1
20		TF	(FAF) VAPIL	-	256° (268,55)	6	-	1400 FT+	-	-	-	1
30		TF	(MAPt) RW25	Y	256° (268,68)	4	-	162 FT+	-	3,0°	50 FT	0,3
40		CA	-	-	256° (268,77)	-	-	3000 FT+	-	-	-	1
50		DF	(MAHF) DUBLU	Y	-	-	-	3000 FT+	-	-	-	1
60		HM	(MAHF) DUBLU	-	076° (088,68)	4	LT	3000 FT+	-	-	-	1
10	PAMIP	IF	(IAF) PAMIP	-	-	-	-	4000 FT+	-	-	-	1
20	PAMIP	TF	PALUN	-	095° (107,45)	13,97	-	3500 FT+	-	-	-	1
30	PAMIP	TF	(IAF/IF) ISAPU	-	166° (178,57)	5	-	3000 FT+	-	-	-	1

PUNTA ARENAS / AP PDTE. CARLOS IBAÑEZ DEL CAMPO - SCCI IAC 16

PROCEDIMIENTOS DE APROXIMACIÓN RNP / RNP APPROACH PROCEDURES												
(Esta información complementa a las cartillas publicadas en la AIP Chile VOL II / This information complements the charts published in the AIP Chile VOL II)												
IAC 16 RNP Y RWY 30												
NR SERIE	TRANS ID	PATH TERM	PUNTO DE RECORRIDO (WPT)	FO	COURSE/TRACK °M/T	DIST (NM)	TURN	ALTITUD	REST VEL	VPA	TCH	NAV
10		IF	(IAF/IF) PABIS	-	-	-	-	3000 FT+	-	-	-	1
20		TF	(FAF) SALPO	-	306° (318,69)	6	-	1400 FT+	-	-	-	1
30		TF	(MAPt) RW30	Y	306° (318,78)	4	-	163 FT+	-	3,0°	51 FT	0,3
40		CA	-	-	306° (318,83)	-	-	600 FT+	-	-	-	1
50		DF	(MAHF) USORI	Y	-	-	-	3000 FT+	-	-	-	1
60		HM	(MAHF) USORI	-	126° (138,78)	4	RT	3000 FT+	-	-	-	1
10	PAMIP	IF	(IAF) PAMIP	-	-	-	-	4000 FT+	-	-	-	1
20	PAMIP	TF	SIMIR	-	125° (137,37)	19,7	-	3500 FT+	-	-	-	1
30	PAMIP	TF	(IAF/IF) PABIS	-	216° (228,61)	5	-	3000 FT+	-	-	-	1

PUNTA ARENAS / AP PDTE. CARLOS IBAÑEZ DEL CAMPO - SCCI IAC 17

PROCEDIMIENTOS DE APROXIMACIÓN RNP / RNP APPROACH PROCEDURES													
(Esta información complementa a las cartillas publicadas en la AIP Chile VOL II / This information complements the charts published in the AIP Chile VOL II)													
IAC 17 RNP Z RWY 25 (AR)													
NR SERIE	TRANS ID	PATH TERM	PUNTO DE RECORRIDO (WPT)	FO	ARC CENTER	COURSE/TRACK °M/T	DIST (NM)	TURN	ALTITUD	REST VEL	VPA	TCH	NAV
10		IF	(IAF) PAMIP	-	-	-	-	-	4000 FT+	-	-	-	1
11		TF	CI125	-	-	109° (121,46)	5,76	-	3000 FT+	-	-	-	0,3
12		TF	CI095	-	-	109° (121,35)	3	-	2500 FT+	-190 KIAS	-	-	0,3
20		RF	(FAP) CI048	-	CI991	-	4,7	RT	1700 FT+	-	-	-	0,3
25		RF	(SDF) CI029	-	CI992	-	1,88	RT	1100 FT+	-	3,0°	-	0,3/0,15
30		TF	(MAPt) RW25	Y	-	256° (268,68)	2,95	-	162 FT+	-	3,0°	50 FT	0,3/0,15
40		CA		-	-	256° (268,77)	-	-	3000 FT+	-	-	-	1
50		DF	(MAHF) DUBLU	Y	-	-	-	-	3000 FT+	-	-	-	1
60		HM	(MAHF) DUBLU	-	-	076° (088,68)	4	LT	3000 FT+	-	-	-	1

PUNTA ARENAS / AP PDTE. CARLOS IBAÑEZ DEL CAMPO - SCCI IAC 18

PROCEDIMIENTOS DE APROXIMACIÓN RNP / RNP APPROACH PROCEDURES													
(Esta información complementa a las cartillas publicadas en la AIP Chile VOL II / This information complements the charts published in the AIP Chile VOL II)													
IAC 18 RNP Z RWY 30 (AR)													
NR SERIE	TRANS ID	PATH TERM	PUNTO DE RECORRIDO (WPT)	FO	ARC CENTER	COURSE/TRACK °M/T	DIST (NM)	TURN	ALTITUD	REST VEL	VPA	TCH	NAV
10		IF	(IAF) PAMIP	-	-	-	-	-	4000 FT+	-	-	-	1
11		TF	CI143	-	-	123° (135,49)	9,21	-	3000 FT+	-	-	-	0,3
12		TF	CI112	-	-	123° (135,35)	3,07	-	2500 FT+	-190 KIAS	-	-	0,3
20		RF	(FAP) CI049	-	CI993	-	6,36	RT	1700 FT+	-	-	-	0,3
25		RF	(SDF) CI030	-	CI994	-	1,88	RT	1100 FT+	-	3,0°	-	0,3/0,15
30		TF	(MAPt) RW30	Y	-	306° (318,80)	2,95	-	162 FT+	-	3,0°	50 FT	0,3/0,15
40		TF	(MATF) CI040	-	-	306° (318,82)	5,3	-	3000 FT+	-	-	-	1
50		TF	(MAHF) USORI	Y	-	288° (300,81)	5,47	LT	3000 FT+	-	-	-	1
60		HM	(MAHF) USORI	-	-	126° (138,81)	4	RT	3000 FT+	-	-	-	1

PUNTA ARENAS / AP PDTE. CARLOS IBAÑEZ DEL CAMPO - SCCI IAC 19

PROCEDIMIENTOS DE APROXIMACIÓN RNP / RNP APPROACH PROCEDURES													
(Esta información complementa a las cartillas publicadas en la AIP Chile VOL II / This information complements the charts published in the AIP Chile VOL II)													
IAC 19 RNP Z RWY 07 (AR)													
NR SERIE	TRANS ID	PATH TERM	PUNTO DE RECORRIDO (WPT)	FO	ARC CENTER	COURSE/TRACK °M/T	DIST (NM)	TURN	ALTITUD	REST VEL	VPA	TCH	NAV
10		IF	(IAF) OREPU	-	-	-	-	-	4000 FT+	-	-	-	1
15		TF	CI103	-	-	149° (161,80)	7,35	-	2500 FT+	-	-	-	0,3
20		TF	CI071	-	-	154° (166,21)	3,15	-	2000 FT+	-180 KIAS	-	-	0,3
25		RF	(FAP) UROXA	-	CI990	-	3,13	LT	1460 FT+	-	-	-	0,3
30		TF	(MAPt) RW07	Y	-	076° (088,89)	4	-	190 FT+	-	3,0°	51 FT	0,3/0,15
40		CA	-	-	-	076° (088,80)	-	-	3000 FT+	-	-	-	1
50		DF	(MAHF) ISAPU	Y	-	-	-	-	3000 FT+	-	-	-	1
60		HM	(MAHF) ISAPU	-	-	256° (268,80)	4	RT	3000 FT+	-	-	-	1